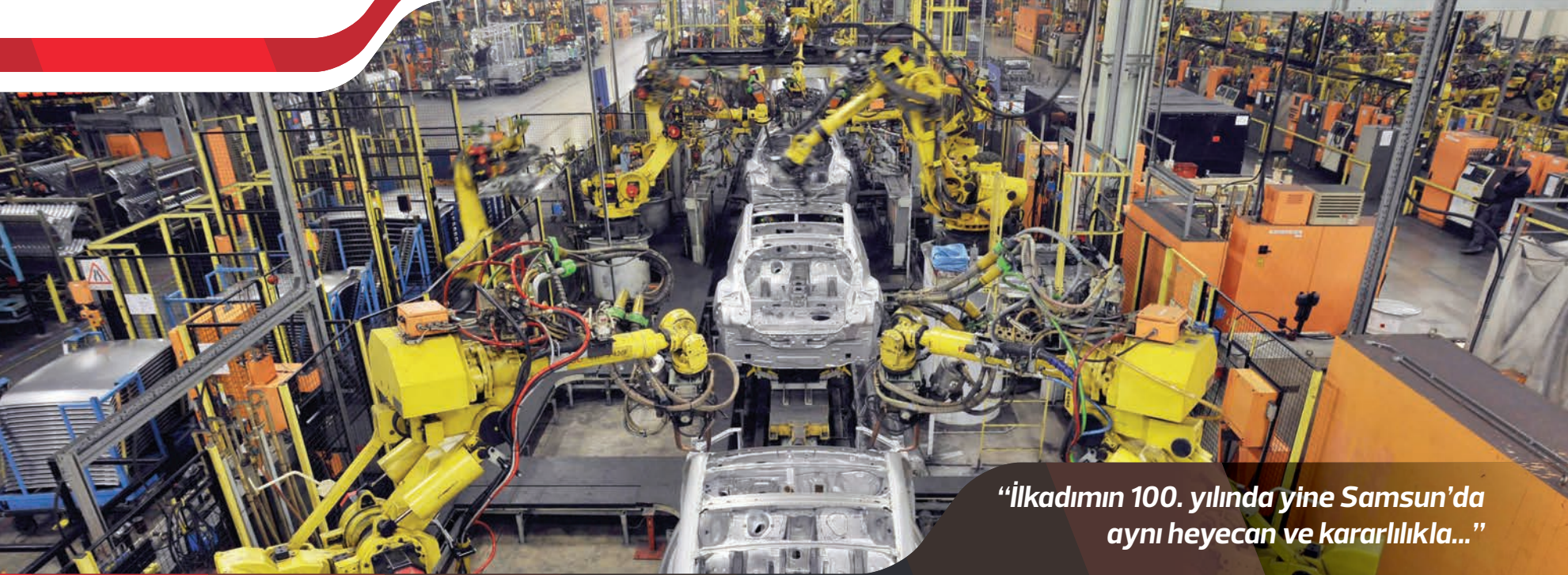




SAMSUN'DA “YERLİ VE MİLLÎ OTOMOBİL ÜRETİMİ”



“İlkadımın 100. yılında yine Samsun'da aynı heyecan ve kararlılıkla...”



OKA

ORTA KARADENİZ KALKINMA AJANSI
MIDDLE BLACK SEA DEVELOPMENT AGENCY

SAMSUN

Samsun, ulařım, enerji altyapısı ve kuzeyin büyük pazarlarına yakınlığı ile Karadeniz Bölgesi'nin en güçlü sanayi ve ticaret şehridir. 1.3 Milyona yaklaşan nüfusuyla, Karadeniz'in tek metropolüdür.

Ulusal ve uluslar arası karayolu bağlantıları, üç ticaret limanı, uluslar arası havaalanı ve demiryolu gibi tüm ulařım imkanlarının varlığının sağladığı avantajların yanında Samsun, gelişmiş altyapısı, yatırım alanları ve kalifiye işgücü potansiyeli ile bölgenin en önemli yatırım merkezidir. Dünyada ve ülkemizde önde gelen yerli ve yabancı pek çok yatırımcı şirket, iş aktivitelerine ve kurumsal ihtiyaçlarına cevap verecek yatırım yeri faktörlerinin tümüne Samsun'da ulaşabilmektedir.

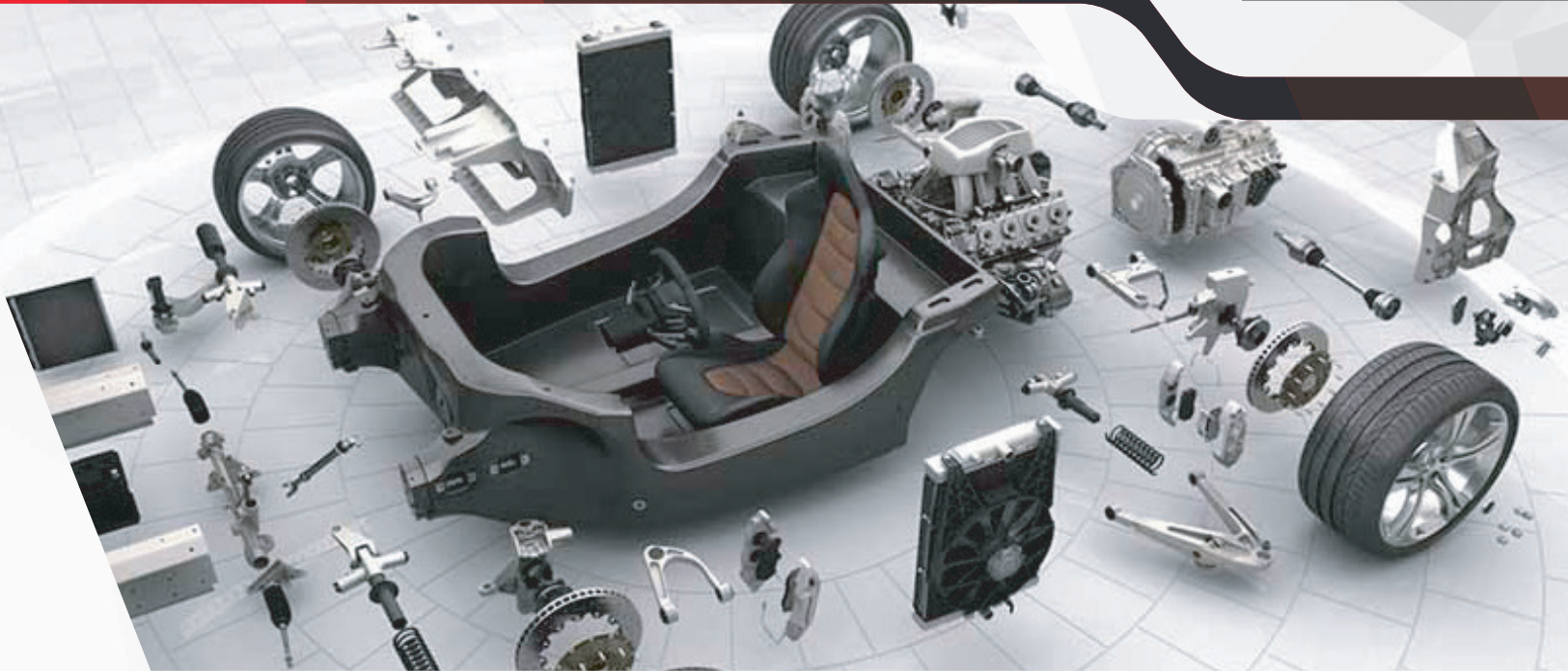


NEDEN SAMSUN?

- ✓ Gen ve Nitelikli İnsan Kaynađı
- ✓ Geliřmiř Ulařım Altyapısı
- ✓ Uygun Maliyetler ve Cazip Teřvik Olanakları
- ✓ Yařanabilir Modern Őehir Standardı
- ✓ Yeniliklere Aık bir Yatırım Ortamı
- ✓ Rekabeti ve Dinamik Blge
- ✓ Geliřimini Srdren Hizmet Sektr
- ✓ Bilgi, Teknoloji ve Yeniliđin Merkezi



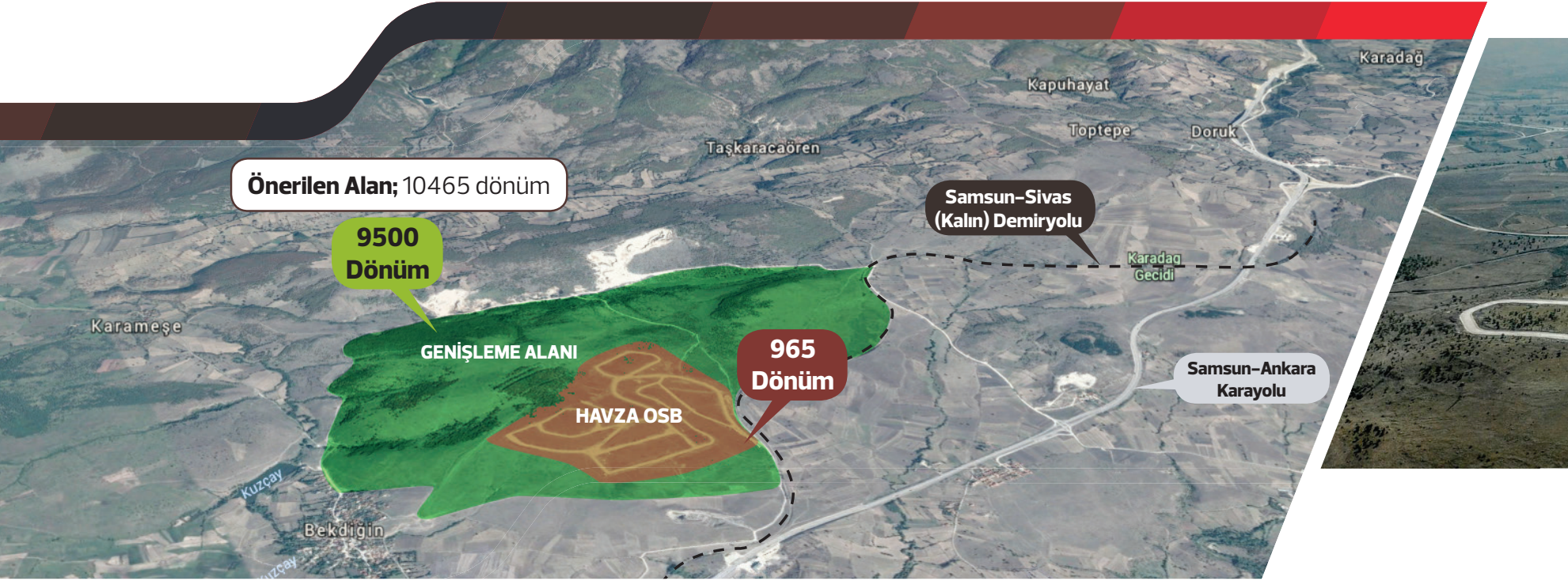
OTOMOBİL ÜRETİMİ İÇİN ÖNERİLEN **YATIRIM ALANLARI**



ALTERNATİF 1

HAVZA OSB

Önerilen toplam yatırım alanı yaklaşık 10500 dördümdür. Havza OSB, onaylanmış, tapusu alınmış, 965 dördüm büyüklüğündeki arazisini ücretsiz tahsis etmeye hazırdır. OSB genişleme alanı, 7000 mera, 1500 dördüm şahıs arazisi ve 1000 dördüm ormanlık araziden oluşmaktadır. Tahsis amacı değişikliği ve kamulaştırma işlemleri gerçekleştirildiği takdirde elde edilecek bu alanın, yerli ve millî otomobil üretimi için tüm uygunluk kriterlerini taşıdığı değerlendirilmektedir.



ALANIN ÖZELLİKLERİ

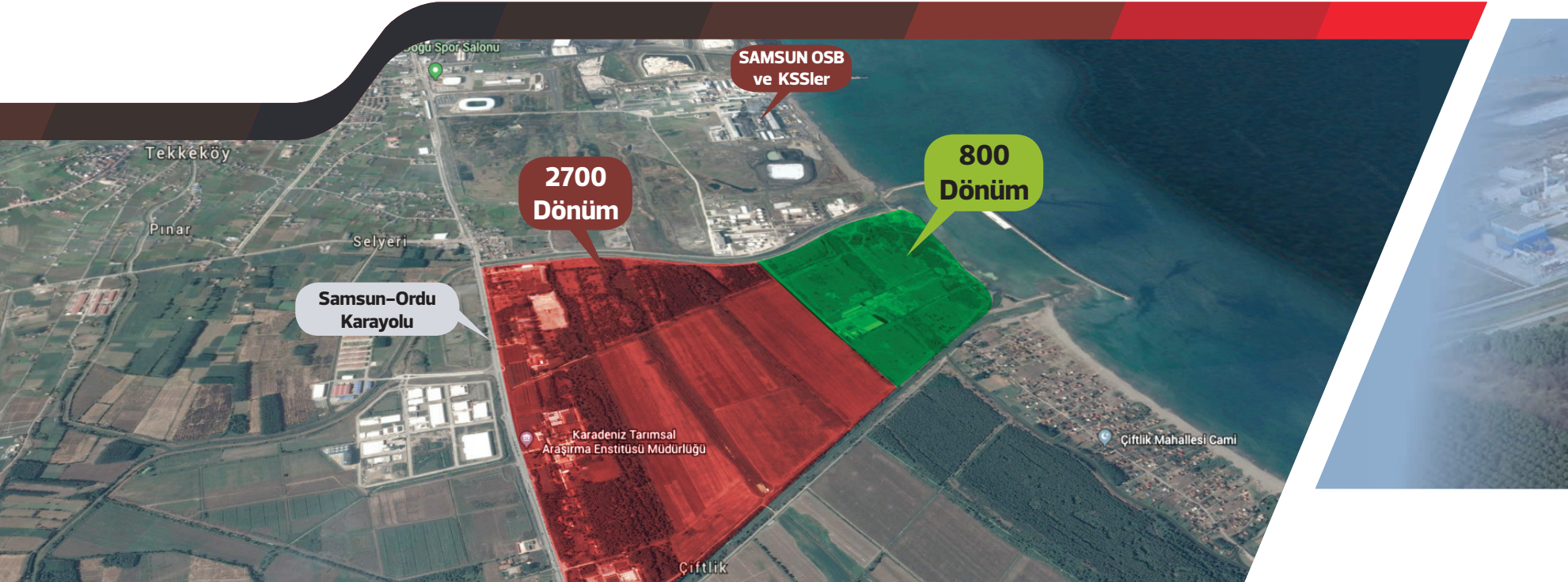
Havza Organize Sanayi Bölgesi'nin altyapı çalışmaları tamamlanmıştır. Samsun-Ankara yolu üzerinde yer alan bölge Samsun Limanı'na 74, Merzifon Havaalanı'na ise 35 km mesafededir. Havza İlçe'si Samsun-Sivas/Kalın demiryolu hattının üzerinde yer almaktadır. Organize Sanayi Bölgesi 2.7 km'lik bir bağlantı yolu ile bu hatta bağlanacak olup bölge sınırları içine 3 adet yükleme/boşaltma rampası yapılması çalışmalarına başlanmıştır.



ALTERNATİF 2

TERSANE ALANI

Önerilen toplam yatırım alanı yaklaşık 3500 dördündür. Bu alanın 800 dördümü tersane alanı, yaklaşık 250 dördümü orman ve kalan alan ise 29 yıllığına Aksa Tarım işletmesine tahsis edilmiş durumdadır. Tersane alanı içerisinde 140 dördümlük arazi ise Atilla Makina İnşaat Ltd. Şti. firmasına tahsis edilmiş olup firma bu alanda faaliyetlerini sürdürmektedir. Söz konusu işletmeler ve ilgili kurumlar ile görüşülerek, tahsis amacı değişikliği yapıldığı takdirde elde edilecek bu alanın, yerli ve millî otomobil üretimi için tüm uygunluk kriterlerini taşıdığı değerlendirilmektedir.



ALANIN ÖZELLİKLERİ

- 1827 m. ana mendirek uzunluğu
- 400 m. rıhtım uzunluğu, 45 m. rıhtım genişliği, 10 m. draft
- 200 m. tali mendirek



ALTYAPI



Samsun, bölgenin enerji sektöründeki konumuyla bir enerji üssü haline gelmiştir. Zengin enerji kaynaklarına yakınlığı ve uluslararası ticari ilişkileriyle çoklu enerji merkezidir. Rusya'dan alınan doğalgaz, Karadeniz'in altından Mavi Akım boru hattıyla Samsun'a, Samsun'dan tüm Türkiye'ye ulaşmaktadır. İlde ayrıca çok sayıda hidroelektrik santrali ve Terme İlçe'sinde doğalgaz Kombine Çevrim Santrali bulunmaktadır.



BİLGİ VE TEKNOLOJİ

Samsun Teknoloji Geliştirme Bölgesi, 2010 yılında üniversite-kamu-özel sektör-sivil toplum örgütlerinin ortaklığı ile kurulmuştur. %86 doluluk ve 35 şirket ile faaliyetini sürdürmektedir. İlde kamu üniversite sanayi arasındaki işbirliğini geliştirmeye yönelik çalışmalar KÜSİ komitesi tarafından yürütülürken, Ondokuz Mayıs Üniversitesi bünyesinde kurulan Teknoloji Transfer Ofisi de çalışmalara destek vermektedir.



SAMSUN LOJİSTİK MERKEZ

680.000 m2 alana kurulacak Türkiye'nin en büyük bütçeli AB Rekabetçi Sektörler Projesi olan Samsun Lojistik Merkezi'nin 2018 yılında faaliyetlerine başlaması planlanmaktadır. Tesiste, depolar, sosyal tesis ve idari binalar, nakliye komisyoncuları için ofisler, yangın istasyonu, servis istasyonları, akaryakıt istasyonu, kantar üniteleri, güvenlik binaları, konteyner park alanı, TIR ve Kamyon park alanları, binek otopark alanları, demiryolu istasyonu ve gümrük hizmet ofisleri yer alacaktır.

Tesis, lokasyon olarak Samsun Limanı, Toros Limanı, Yeşilyurt Limanı, Çarşamba Havalimanı, Samsun-Ordu Karayolu, Anadolu-Karadeniz Demiryolu'nun kesiştiği noktada yer almaktadır. Bu anlamda, Doğu Avrupa, Türkiye, Karadeniz ülkeleri, Ortadoğu ve Orta Asya'ya hizmet verecek entegre bir merkez olacaktır.



METAL METROLOJİ KALİBRASYON LABORATUVARI

Türkiye'nin 3. büyük laboratuvarı Samsun'da 4.600 m2 alanda kurulmuştur. Metal, makine ve elektrik sektöründe yer alan tüm imalatçı ve ihracatçı firmaların ihtiyaç duyduğu analizler ile taksimetre ve elektrik sayaçlarının kalibrasyonu Samsun'da yapılabilecektir.



ULAŐIM



ULAŖIM



KOMBİNE ULAŖIM

Samsun, kombine ulaŖımın tm olanaklarından yararlanmaktadır. 4 ulaŖım moduna sahip Trkiye'deki birkaç ilden biridir.

KARAYOLLARI



HAVAYOLLARI



KOMBİNE ULAŖIM

Türkiye'nin Ortadođu, Orta Asya ve Karadeniz ülkelerine açılan kapısı ve kuzey-güney ve doğu-batı akslarındaki yük koridorunun odađı konumundadır.

DENİZYOLLARI

DEMİRYOLLAR



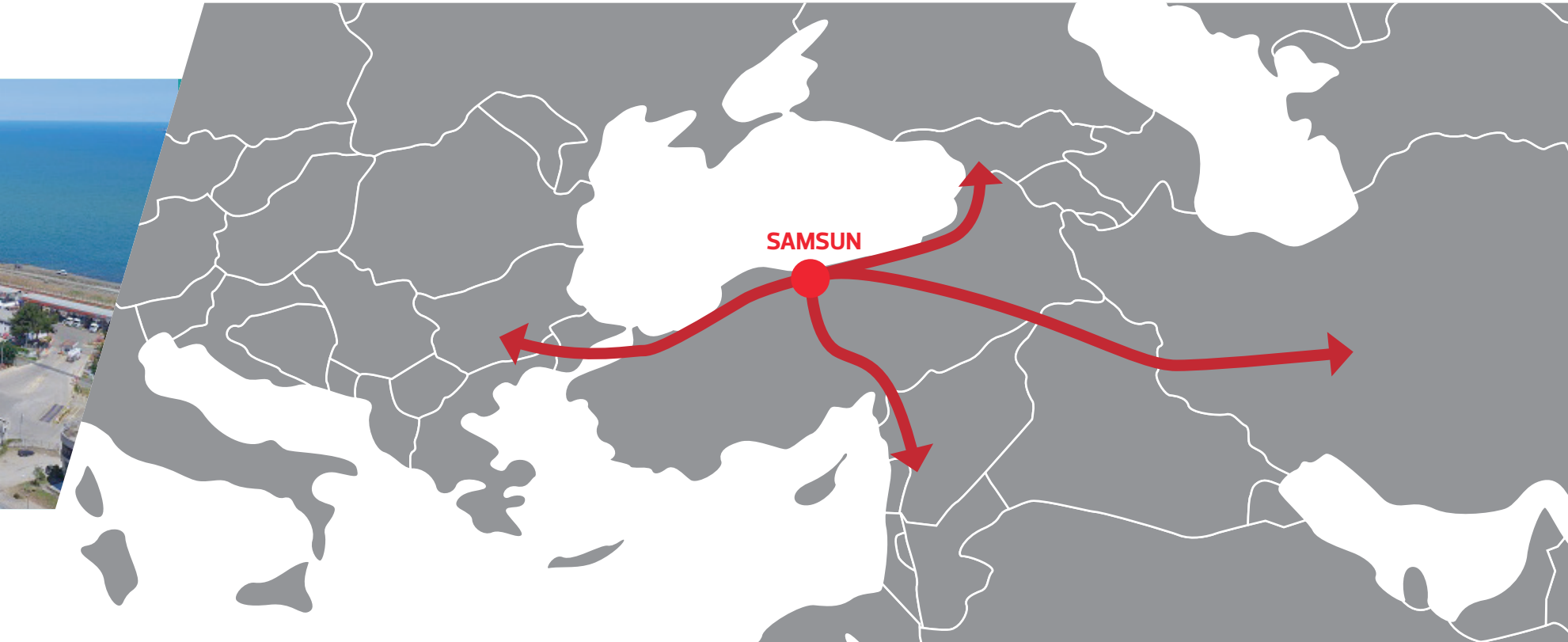


KARAYOLU

Samsun, geniř yol ađı ile karayollarının kavřak noktasıdır.
(Sinop-Samsun-Trabzon/ Ankara-Samsun/Samsun-Amasya-Tokat/
Samsun-İstanbul).



İlde 2016 yılı itibarıyla 320.000 araç bulunmakta olup 150.000'ini otomobiller oluşturmaktadır.





DEMİRYOLU

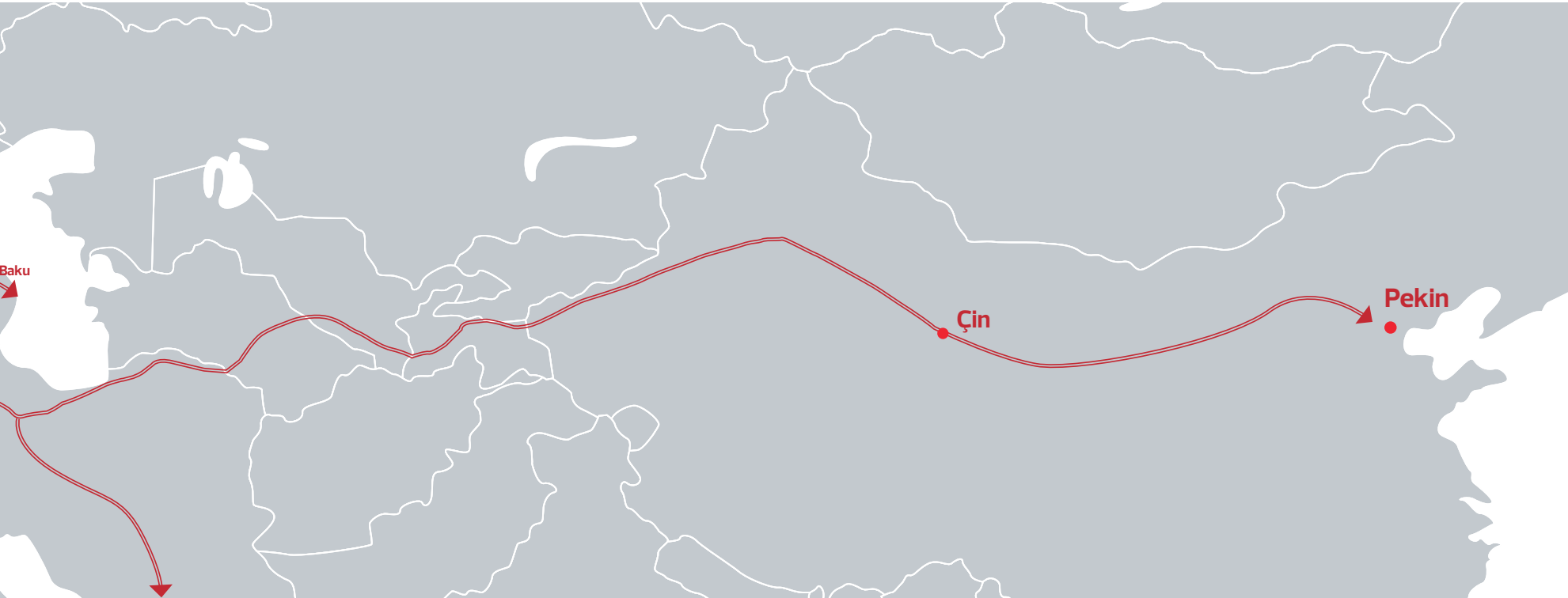
Samsun'da liman ve serbest bölge ile bağlantılı demiryolu hattı ile Gelemen Bölgesi'nde TCDD Lojistik Köyü yer almaktadır.



DEMİRYOLU

Samsun–Rusya (Kavkaz) Limanı Demiryolu Feribot Hattı ve Demir İpekyolu Projeleri Orta Karadeniz Bölgesi'nden geçmektedir.

Samsun–Kalın Demiryolu hattı projesi ile hız iki katına, yük taşıma kapasitesi de yaklaşık 1 milyar tona yükselecektir. Samsun–Ankara Yüksek Hızlı Tren Projesi devam etmektedir.





DENİZYOLU

Uluslararası standartlarda 3 adet yük ve konteyner limanı (Samsunport, Toros Limanı, Yeşilyurt Limanı) yer almaktadır.



SAMSUN LİMANI (mil)

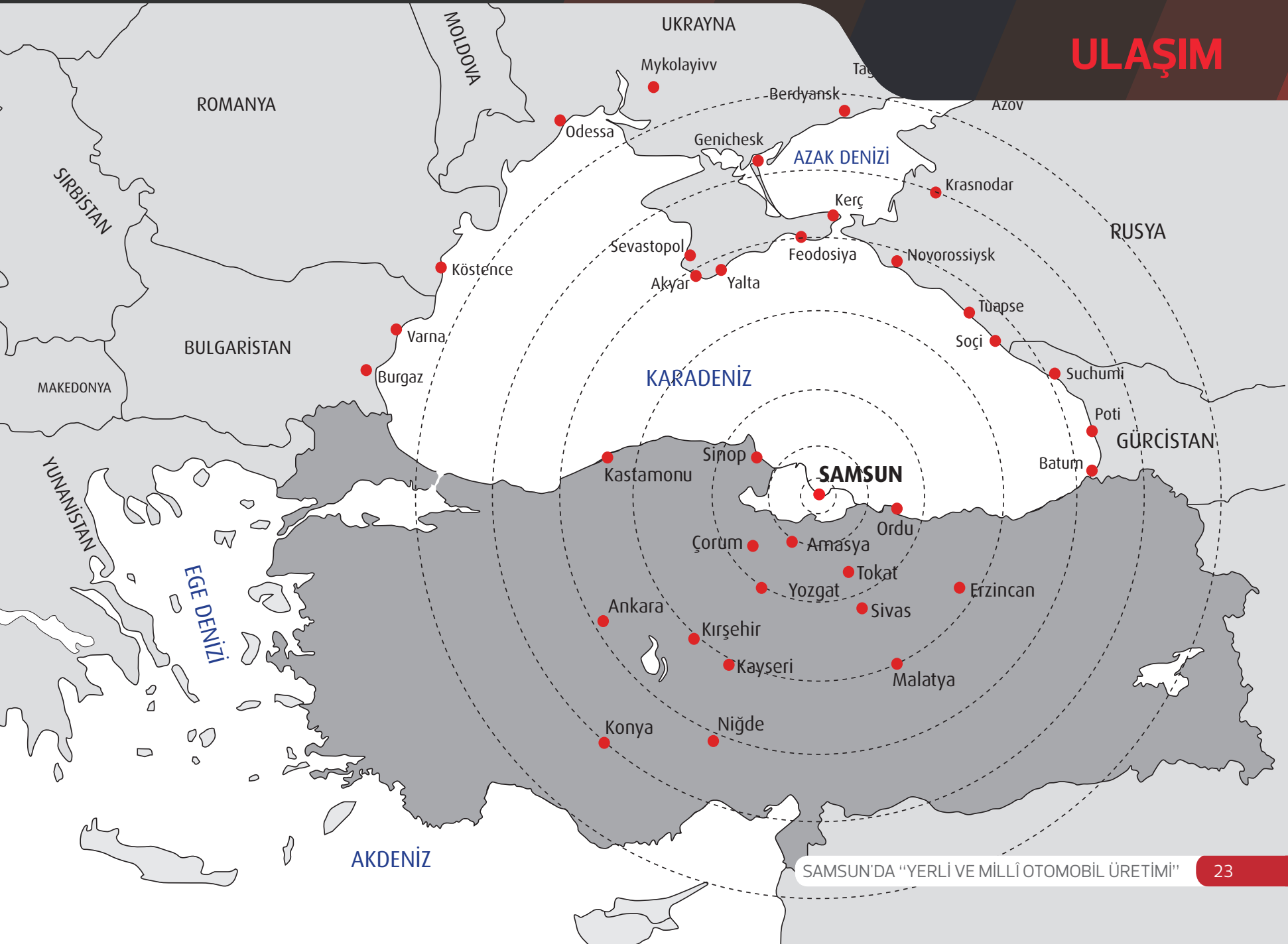
KÖSTENCE
418

ODESA
463

YALTA
247

NOVOROSSIYSK
247

SOĐI
233



ULAŖIM



HAVAYOLU

Samsun arŖamba Havaalanı yıllık 2 milyon kapasiteye sahiptir. Farklı destinasyonlara ynelik direk uuŖ alıŖmaları srmektedir.



ALMANYA

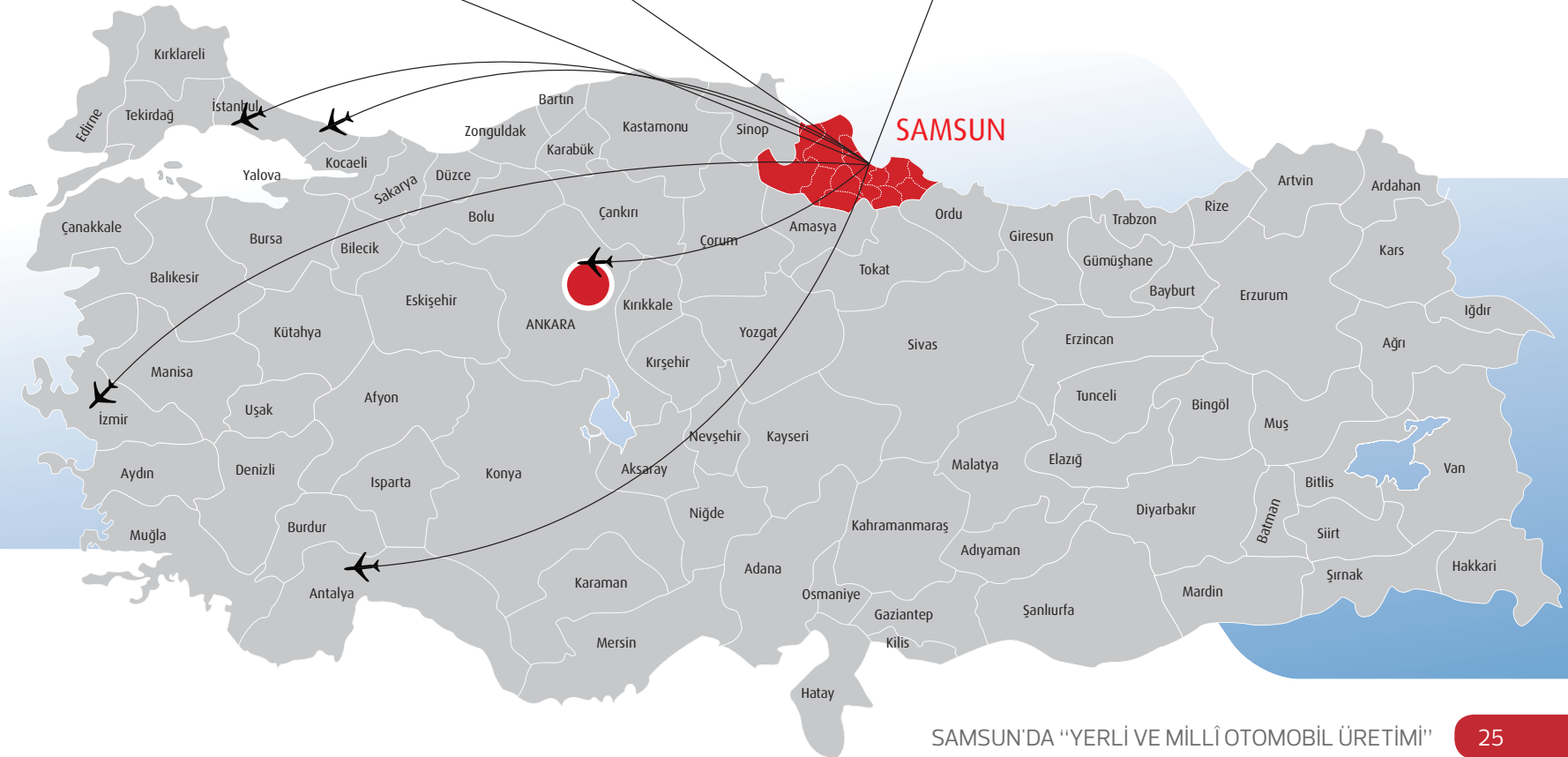
Berlin
Frankfurt
Hannover
Dusseldorf
Stuttgart

AVUSTURYA

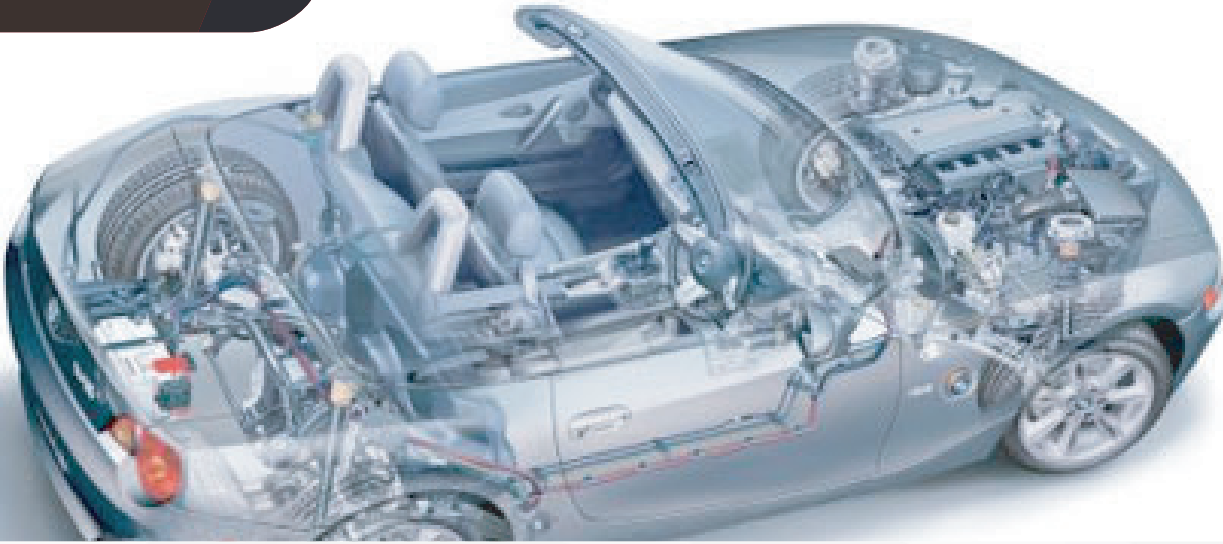
Vienna

RUSYA

Krasnodar



DESTEKLEYİCİ UNSURLAR



ÖNE ÇIKAN SEKTÖRLER

- Ana Metal Sanayi
- Lojistik
- Enerji
- Medikal Aletler
- Sağlık Hizmetleri
- Turizm
- Mobilya
- Gıda
- Tarım
- Hayvancılık

DESTEKLEYİCİ UNSURLAR

OSB, KSS ve SERBEST BÖLGE

Samsun'da 5 Organize Sanayi Bölgesi ve bir Serbest Bölge bulunmaktadır. Tam kapasite faaliyet gösteren Merkez ve Gıda Organize Sanayi Bölgeleri ile Serbest Bölge yanında, hızla gelişen Bafra Karma ve Medikal İhtisas Organize Sanayi Bölgesi ile Kavak Organize Sanayi Bölgeleri yatırımcılar için yüksek potansiyel taşımaktadır. Bafra OSB'nin 2. Etabı Türkiye'nin ilk ve tek Medikal İhtisas OSB unvanına sahiptir. Altyapısı tamamlanan ve yer tahsisine başlanan Havza OSB ise Samsun'un başkente uzanan kuzey-güney aksında, çok önemli bir lokasyonda yer almaktadır.

İlde yeni organize sanayi bölgesi kuruluş çalışmaları da devam etmektedir. Bafra'da kurulacak Sera OSB ve Çarşamba İlçesinde kurulacak karma OSB'lerde yapılacak yatırımlarla yeni istihdam olanakları yaratılacak, Samsun'un ve ülkemizin ekonomisine katkı sağlanacaktır.

Organize sanayi bölgelerinin yanı sıra ilde 15 küçük sanayi sitesi bulunmaktadır.



SAMSUN'UN DEVLERİ

2016 yılında Samsun'da faaliyet gösteren 10 firma, İSO'nun İlk 1000 Sanayi Kuruluşu sıralamasına girmeyi başarmıştır. Bu firmaların 3'ü aynı zamanda TİM'in İlk 1000 İhracatçı firma sıralamasında da yer almaktadır.

Firma Adı	Faaliyet Alanı
Yeşilyurt Demir Çelik Endüstrisi ve Liman İşletmeleri Ltd. Şti	Demir çelik
Özyılmaz Fındık Tic. ve San. Ltd. Şti.	Tarım
Ulusoy Un San. ve Tic. A.Ş.*	Gıda
Borsan Kablo Elektrik Aydınlatma İnşaat San. ve Tic. A.Ş.*	Elektrikli Makine ve Cihazlar
Karaçuha Tarım Ürünleri İth. İhr. San. ve Tic. Ltd. Şti.	Tarım
Veziroköprü Orman Ürünleri ve Kağıt Sanayi A.Ş.	Orman Ürünleri
Sampa Otomotiv San. ve Tic. A.Ş.*	Otomotiv Yan Sanayi
Erçal Fındık Otomotiv San. ve Tic. A.Ş.	Gıda
Adeka İlaç San. ve Tic. A.Ş.	İlaç
Yeşilyurt Enerji Elektrik Üretim A.Ş.	Enerji

*TİM İlk 1000 İhracatçı Listesi içerisinde.

DESTEKLEYİCİ UNSURLAR

NİTELİKLİ VE UCUZ İŞ GÜCÜ

Şehrin geçmişten beri sahip olduğu sanayi altyapısı nedeniyle farklı sektörlerde yetişmiş eleman bulmak mümkündür. Nitelikli iş gücü yetiştirme ve mesleki eğitim kapsamında kamu kurumlarının projeleri sürekli olarak devam etmektedir.

İş gücü maliyetlerinin Türkiye ortalamasının %5 altında olduğu ilde, 15 yaş üzeri olan 360 bin kişi en az lise ve dengi meslek okulu mezunudur.

Samsun'da İŞKUR'a kayıtlı 45 bin işsiz bulunmaktadır. İşsiz sayısının 25 bini en az lise mezunudur.

İlde ayrıca, otomotiv sektörü ile ilişki olan motor, elektrik elektronik vb. alanlarda eğitim veren 19 ortaöğretim düzeyinde okul yer almaktadır.



Ondokuz Mayıs Üniversitesi'nde 51.000 öğrenci ve 2.300 akademik personel bulunmaktadır. Her yıl farklı disiplinlerden yaklaşık 7.500 öğrenci mezun olmaktadır.

Üniversite, lisans ve ön lisans düzeyindeki programları ile otomotiv sektörü için gerekli olan ara eleman, teknisyen, tekniker ve mühendis ihtiyacını karşılayacaktır.

OMÜ EĞİTİM PROGRAMLARI

Lisans Düzeyinde

Bilgisayar Mühendisliği

Endüstri Mühendisliği

Makine Mühendisliği

Elektrik-Elektronik Mühendisliği

Kimya Mühendisliği

Malzeme Bilimi ve Mühendisliği

Ön Lisans Düzeyinde

Otomotiv Teknolojisi

Malzeme ve Malzeme İşleme Teknolojileri

Mekatronik

Motorlu Araçlar ve Ulaştırma Teknolojileri

Elektrik

Endüstriyel Kalıpcılık

Bilgisayar Teknolojileri

Elektrik ve Enerji

Kimya Teknolojisi

Makine ve Metal Teknolojileri

Elektronik Teknolojisi

Ulaştırma Hizmetleri

Bilgisayar Programcılığı

Bilgi Güvenliği Teknolojisi

DESTEKLEYİCİ UNSURLAR

OTOMOTİV SANAYİ ALTYAPISI

Dünya markaları olan ağır vasitalara yönelik yedek parça üretimi hali hazırda Samsun'da yapılmaktadır. Bunun yanı sıra otomotiv sektörünün ihtiyaç duyduğu metal, cam, tekstil, plastik ve elektrikli makineler gibi sanayi dallarında faaliyet gösteren pek çok işletme Samsun ve hinterlandında yer almaktadır.

Firma Adı	Faaliyet Alanı	Yer
Sampa Otomotiv San. ve Tic. A.Ş.	Ağır ticari araçlara yönelik üniversal parçaları, tamamlayıcı ekipman, basınçlı hava sistemleri, süspansiyon, fren, direksiyon, güç aktarma organları, motor, debriyaj, şasi, kabin ve elektrik sistemleri	Samsun
Aufoin (Oto Binbirçeşit)	Ağır ticari araçlara yönelik fren balataları, volan, yaylar, baskı halkası, aks somunları	Samsun
DÜ.EL.SAN Dünder Elektromekanik Sanayi ve Tic. Ltd. Şti.	İş ve inşaat makinalarında ana grup olarak alternatör ve marş motoru üretimleri	Samsun
FKK Güney Oto Lastik Takoz San. ve Tic. A.Ş.	Aks-fren-süspansiyon körükleri, amortisör-kupa-şaft-şanzıman-kupa takozları, metal burçlar, pu burçlar, pu vulkollan	Samsun
Aysan Kauçuk Yedek Parça San. ve Tic. LTD. ŞTİ.	Kauçuk yedek parçalar	Samsun
Samsun Segman Sanayi	Motor, traktör ve hava/fren kompresörü için segmanlar	Samsun
MC Filtre San. ve Tic. LTD. ŞTİ.	Ticari araç hava filtreleri, endüstriyel filtreler, hidrolik, gaz filtreleri, otomobil hava filtreleri, araç içi kabin filtreleri, yakıt filtreleri, yağ filtreleri	Samsun
Bülbüloğlu Oksijen Asetilen Tıbbi Gazlar San. ve Tic. LTD. ŞTİ.	Otomotiv sektöründe kullanılan endüstriyel gazlar	Samsun
Yağmaksan Yağlılar Mak. San. ve Tic. LTD. ŞTİ.	Otomotiv ve raylı taşımacılık sektörüne yönelik dişli, mil ve yedek parçalar	Çorum
Yetsan Oto Radyatör ve Kalorifer San.Tic.A.Ş.	Otomobil radyotörleri, kalorifer sistemleri	Çorum
Kat-san Oto Rad. San. Tic. Ltd. Şti.	Otomobil radyotörleri	Çorum

OTOMOTİV SANAYİ ALTYAPISI

1994 yılında Samsun'da kurulan Sampa Otomotiv A.Ş, Türkiye Otomotiv sektörünün üretici firmalardan biri olarak, dünya markası olmuş birçok ağır vasıta, çekici ve dorse markalarının yedek parça ihtiyacını sağlamaktadır. Sunduğu ürün çeşitliliği, ürünlerin büyük bir bölümünü kendisinin üretmesi ve fiyat avantajı sayesinde rakiplerinin bir adım önündedir. Firma, bünyesindeki Karadeniz'in ilk Ar-ge ve test merkezi ile daha gelişmiş ürün tasarım ve üretimlerinin yapılabilmesi, OEM kalitesinin önüne geçme konusundaki azmi ile yeni patentlerle pek çok ürünün ömrünün artırılması, ürün geliştirme ve testleri konusunda aftermarketta dünyanın en iyi altyapılarından birine sahiptir.

Samsun'da sağlık ekipmanları üretimi sektörünün ortaya çıkışı 1980'li yılların başlarına uzanmaktadır. Silah üretiminden cerrahi alet tamiratına geçiş ile başlayan ve zaman içerisinde imalata yönelen sektörde, bugün 50'ye yakın firma tarafından nitelikli, katma değerli ve ileri teknolojiye sahip pek çok ürün üretilmekte ve 70'in üzerinde ülkeye ihraç edilmektedir. Türkiye'de bir ilk olan Medikal İhtisas Organize Sanayi Bölgesi Samsun Bafra'da kurulmuştur. Otomotiv sektörünün gerektirdiği planlama, tasarım, proje yönetimi, kalite güvence, makine ekipman, sevkiyat ve lojistik, alt tedarikçi ve personel kültürüne sahip bu sektör, talep gelmesi halinde otomotiv yan sanayine destek ve dönüşüm konusunda büyük bir potansiyele sahiptir.

DESTEKLEYİCİ UNSURLAR

YÜKSEK ÖĞRETİM

Orta Karadeniz Bölgesi'nde; 4 üniversite, 3 teknopark, 15 mühendislik bölümü, 30 meslek yüksekokulu ve 53 meslek lisesi otomotiv sektörünün nitelikli işgücü ihtiyacını karşılayacaktır.



DESTEKLEYİCİ UNSURLAR

MODERN ŞEHİR STANDARDI

Modern kent Samsun, ulaşım ve çevre projelerini tamamlamış, yeşil alanları, çocuk oyun alanları, sağlık tesisleri, spor tesisleri, eğitime dönük yatırım projeleri, engelli vatandaşlara, yaşlılara, çocuk ve gençlere, hatta sokak hayvanlarına yönelik sosyal sorumluluk projeleri ile dünya standartlarını yakalamış, sosyal hayatını geliştirmiş, başka şehir ve ülkelerdeki insanların gelip görmek, gezmek isteyeceği donatılara, oldukça geniş sosyal ve kültürel imkanlara sahiptir. Sosyo-kültürel aktivitelerin çeşitliliği ve yaşam dostu bir şehir olması, nitelikli çalışanlar için önemli bir tercih sebebidir.

Şehirde 4 AVM, 136 özel eğitim kurumu, 40'ın üzerinde sağlık kuruluşu ve 100'ün üzerinde konaklama tesisi bulunmaktadır.

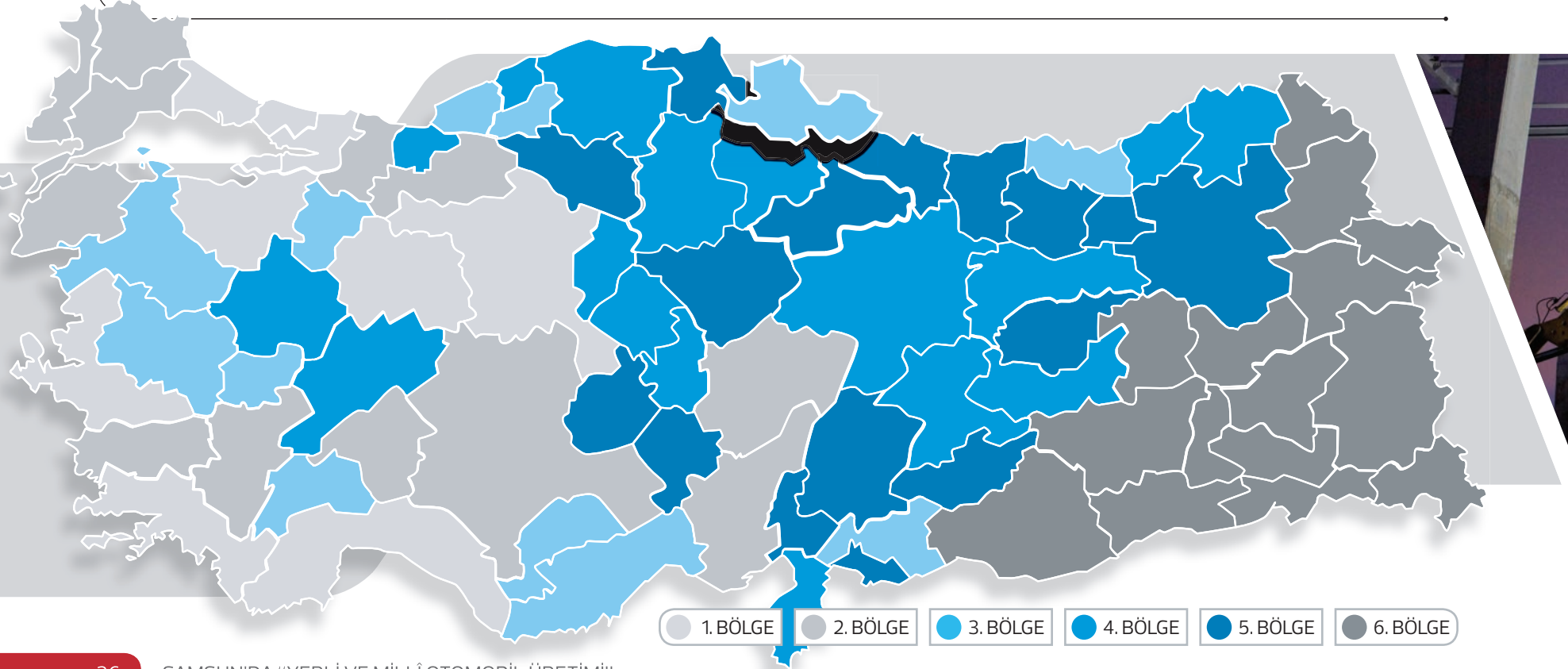


DESTEKLEYİCİ UNSURLAR

TEŞVİKLER

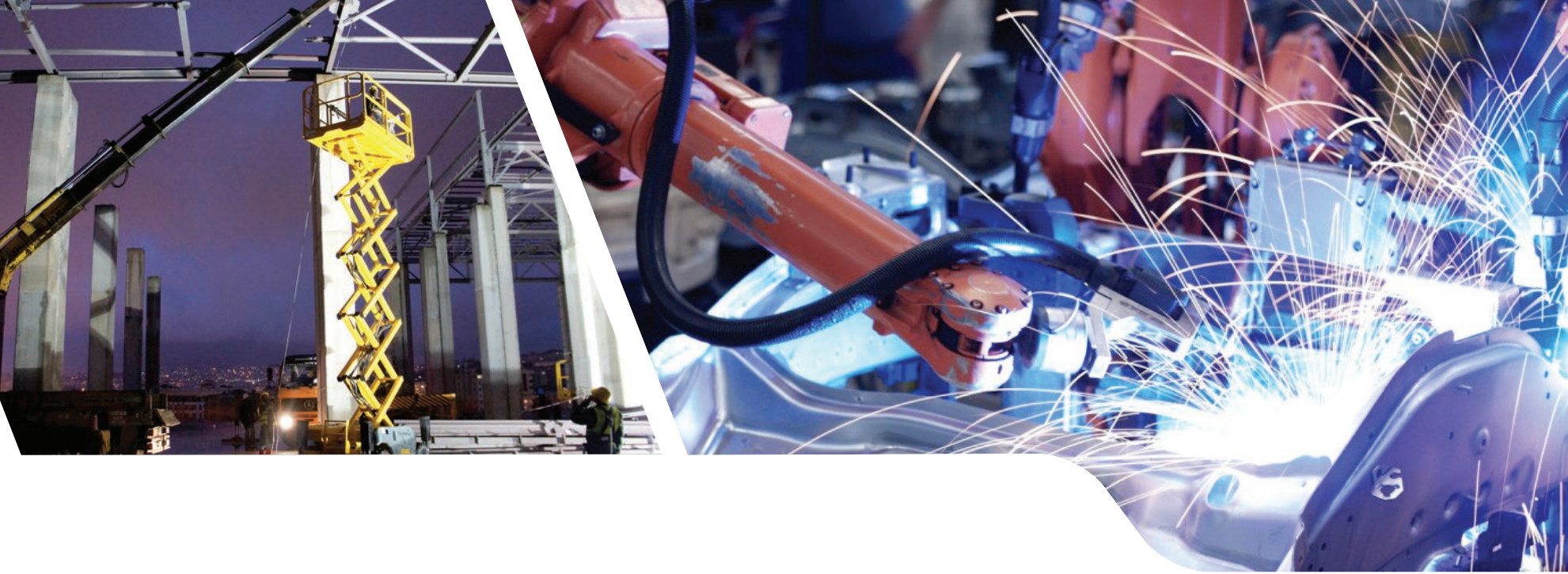
Samsun, teşvik sisteminde 3. bölge desteklerinden yararlanmaktadır.

Samsun'da yapılan yatırım teşvik belgeli yatırım sayısı 2015 yılında 45, 2016 yılında 41 olmuştur. 2017 yılının ilk 9 aylık döneminde ise 75 yatırıma teşvik belgesi verilmiştir.



DESTEKLEYİCİ UNSURLAR

Motorlu kara taşıtları sektöründe bölgesel teşviklerden yararlanabilmek için asgari kriterler, "Motorlu kara taşıtlarında yatırım tutarı 50 Milyon TL, motorlu kara taşıtları yan sanayinde yatırım tutarı 2 Milyon TL" dir. Motorlu kara taşıtları ana sanayinde gerçekleştirilecek asgari 300 milyon TL tutarındaki yatırımlar ve asgari 75 milyon TL tutarındaki motor yatırımları ile asgari 20 milyon TL tutarındaki motor aksamları, aktarma organları/ aksamları ve otomotiv elektroniğine yönelik yatırımlar ise öncelikli yatırımlar olarak değerlendirilmektedir. (5. Bölge desteklerinden faydalanır.)







Sayın Cumhurbaşkanım;

Milli Mücadelenin ilk adımının atıldığı bu topraklarda bizler, tam 100 yıl sonra aynı heyecan ve kararlılıkla, yerli ve milli otomobil üretiminde de üzerimize düşen görev ve sorumluluğu yerine getirmeye hazırız.

Arz ederim.

Osman KAYMAK
Samsun Valisi
OKA Yönetim Kurulu Başkanı



SAMSUN'DA
“YERLİ VE MİLLÎ OTOMOBİL ÜRETİMİ”



www.investsamsun.com