

شمس المساء بين أعواد القصب،  
متعة لا توصف.



ويوجد برج مراقبة الطيور،  
ومنازل الزوار، وممشى بين  
الأشجار على حافة البحيرة في  
بحيرة (كاز) التي لها أهمية كبرى  
كمنطقة حماية الحياة البرية بين  
المناطق المائية في تركيا.

### غابات الأرز



إن أشجار الأرز توروس التي  
تنتشر في منطقة البحر الأبيض  
في الأصل، تتواجد في منطقتين في  
البحر الأسود بشكل طبيعي وهي  
(أربعة) و (نكسار). إن هذه  
المناطق هي آخر نقطة في الشمال  
يمكن مشاهدة أشجار الأرز  
توروس فيها.

مصيف رشادية سلامان



إن يافوز سلطان سليم الذي ذهب إلى حرب جالديران  
في عام 1514، بقي في هذا المصيف لمدة وصلى صلاة  
الجمعة هنا. يتم تنظيم سوق المصيف التقليدي في  
مصيف سلامان في كل يوم جمعة خلال أشهر الربيع  
حتى تساقط الثلوج الأولى. إن الناس الذين يأتون مع  
منتجاتهم من مدينة توكات والمدن الأخرى، يحصلون  
على احتياجاتهم من هذا السوق. يتم التسوق في  
مصيف سلامان بأسلوب التبادل.

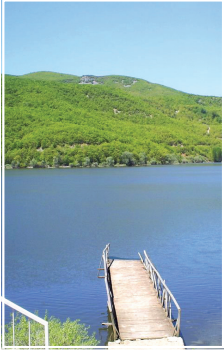
منتجع سولو ساراي الصحي



إن هذا الينبوع الذي يتواجد في (سولو ساراي) والذي  
يذكر باسم (منتجع جرنيك أونو الصحي) أيضا،  
يقع بالقرب من المدينة التاريخية الأثرية (سباستا  
بوليس). إن ينبوع المنتجع الصحي الذي يخرج من  
بين أطلال المدينة الأثرية، هو بارتفاع 750 م عن  
مستوى البحر. إن مياهه التي تتواجد بين ينابيع المياه  
الباردة والساخنة المالحة، تحتوي على معادن كلوريد  
الصوديوم والسلفات وماء البيكربونات. إن مياه  
هذا المنتجع هي بحرارة 32-44.3 درجة وتتولد من  
خط الصدع وكانت نشطة في العهد الروماني والعهد  
البيزنطي وعهد السلاجقة والعهد العثماني.

بحيرة كاز

إن التجوال بالقوارب البدائية في بحيرة (كاز) التي  
تحتوي على عشرات الأنواع من الطيور ومشاهدة



توجد فيها أسماك لذيذة جدا تسمى بين الشعب باسم الأجنحة الحمراء (سمك الشبوط). ويتم حماية البحيرة التي لها جمال لا يوصف، كحديقة طبيعية. إن هذه المنطقة رائعة طبيعية مع بحيرة ووادي زيناف، ومغارة (إينكايا)، وبحيرة سولوكلو (العلاقة) التي يقال بأنها مفيدة لكثير من الأمراض، ومصيف زيناف، ووادي زيناف الذي يتم فيه الزراعة الطبيعية.

#### منتجات رشادية الصحية



إن منتجات رشادية الصحية لها مياه مالحة قليلا وحامضة وبدون لون أو روائح ودرجة حرارتها تتغير بين 40-49 درجة. توجد منشأة بسعة 124 شخص و 52 غرفة في المنتجع الصحي المعروف بأن له تأثير إيجابي على الأوجاع. ويتم تقديم خدمات العلاج الفيزيائي وإعادة التأهيل أيضا في المنتجع.

جيولوجي ذو أهمية تكوّن بامتزاج خط الصدع لمنطقة أناضول الشمالية مع الشروط المناخية.

#### سد بحيرة ألموس



إن قضاء ألموس، هي جنة الطبيعة التي تحتوي على جميع العناصر الجمالية في الطبيعة مع جداولها ومصايفها وبحيرات السد ومناطق النزهة. وإن قسم كبير منها مغطاة بالغابات. يمكن مصادفة كثير من الحيوانات البرية في هذه المناطق. وتوجد مناطق التخميم والنزهات والخلجان المناسبة للسباحة ورياضات الغطس حول سد بحيرة ألموس التي تتغذى من ثلاث جداول. إن البحيرة مناسبة أيضا للقيام بالرياضات المائية مثل التزلج على الماء والتجديف والقارب والقارب الشراعي. إن النهر الآتي من وادي (توزانلي) الذي هو أكبر الأنهر، يتولد من سفوح الجبال العالية ويغذي بحيرة السد. وفي المسافة التي يقطعها للوصول إلى بحيرة السد، يمر من الممرات الضيقة والوديان، وهي مناطق ممتازة للقيام بالرافتينك.



#### بحيرة زيناف

هي بحيرة المياه العذبة في قضاء رشادية على بعد 3 كم من بلدة (يول أوستو). تتغذى البحيرة من نهر يأتي من الجبال. ولها مساحة 1.5 كم تقريبا. إن المياه التي تنصب من (مهتاب) تصل إلى نهر (كلتيك).

توكات، هي المدينة التي تشارك أطياف الألوان في الطبيعة مع المصايف والغابات والهواء النقي النظيف ويمتزج فيها البحيرات والمنتجعات الصحية بمزيج مختلف

#### مغارة باليجا

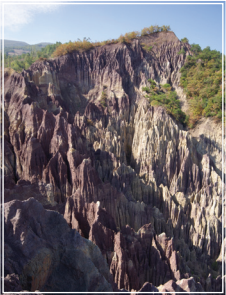


يحتوي على أعلى نسبة من الأكسجين في تركيا بعد جبال (كاز) ومناطق المشي في الطبيعة بين أشجار الصنوبر.



ويتم أيضا تنظيم مسابقات التزلج باسم (نكسار كاب).

#### وادي ديليم كايا الضيق



يقع وادي ديليم كايا الضيق الذي تحدثت عنه الأساطير، في جنوب بلدة (كوكجلي) التابعة لقضاء نكسار بمسافة 8 كم. وهو ميراث



إن مغارة باليجا التي هي من أعظم المتاحف الطبيعية في العالم والتي يعتقد أنها بدأت بالتكون قبل 4 ملايين سنة، تتواجد في قرية باليجا التابعة لقضاء بازار على بعد 35 كم من مدينة توكات.

إنها مغارة مثيرة للاهتمام للغاية بطولها الذي يصل إلى 680 م وارتفاعها 94 م. ويمكنكم مشاهدة الهوابط والصواعد وورود الكهف وأحواض الرواسب الكلسية في هذه المغارة التي يكون معدل حرارتها 18 درجة. وإن أهم خصائصها هو أنها تحتوي على الهوابط البصلية التي لا توجد في أية مغارة أخرى في تركيا، وتواجد الخفافيش الصغيرة في الأماكن المختلفة من المغارة التي تعيش على شكل مستوطنات. تتكون المغارة من 8 قاعات نصفها عمودي ونصفها الآخر أفقي. إن داخل المغارة منقسم إلى أقسام حسب أشكاله ويسمى كل قسم باسم مختلف: (قاعة حاووزلو، قاعة الرواسب الكلسية الكبيرة، قاعة الأحفور، قاعة الخفافيش، قاعة الفطر، قاعة الأعمدة، القاعة الجديدة).

#### مصيف نكسار جاميجي

إن مصيف (جاميجي) الذي هو المصيف المشهور في تركيا، هو منطقة التخييم الأولى في تركيا التي تم تأسيسها بالمشروع المخطط. ويتم تقديم الخدمات فيها على مدى 24 ساعة في اليوم وفي 7 أيام في الأسبوع في الفصول الأربعة مع الأجنحة السكنية الصغيرة، ومنطقة المقطورات السكنية، ومنطقة التخييم، والمنشآت الاجتماعية، والشقق الفندقية. إن مصيف (جاميجي) لا غنى عنه بالنسبة لعاشق الطبيعة مع هوائها الذي

# توكات



على الثلج وغيرها من النشاطات الرياضية. وإضافة إلى التزلج، يمكن أيضا استئجار الزلاجة للأطفال والمبتدئين لاستعمالها في



المسارات الأقل ميلا. إن مناظر الثلج البيضاء التي تنصف وراء بعضها، مناسبة جدا للمشى بين الطبيعة والتقاط الصور. ويستغرق الوصول من المنشأة إلى القمة مدة 10 دقائق عبر المقعد الهوائي.

#### منتجع لاديك حمام أيأغي



تم تحديدها على أنها المياه الحرارية الأكثر أهمية في تركيا. إن منتجعات المياه الصحية في (لاديك) و (حوزه) معروفة عبر التاريخ. تم استعمال منتج (حمام أيأغي) كمركز صحي في العهد الروماني وما قبله، وتوجد منطقة نزهة يمر جدول صغير بجانبها وتوجد منشأة أيضا. ومن المعروف أن المياه الصحية في المنتجع لها آثار إيجابية على كثير من الأمراض.

ويتم القيام بالعديد من النشاطات في غابات قوندوز التي تستضيف السياحة الجبلية في أشهر الصيف أيضا. ويتم تربية الغزلان في مزرعة الغزلان في غابات قوندوز لتعيش في الطبيعة بعدها.



#### وادي شاهين قايا الضيق



إن وادي (شاهين قايا) الضيق الذي يقع على بعد 17 كم من قضاء (وزير كوبرو)، هو روضة من الجنة مع خلجانها وأزقتها البحرية ومراكز السكن الأثرية وطبيعتها المثيرة للاهتمام. إن ارتفاع جدار الوادي العظيم الذي يسحر الناظرين يصل إلى 340 متر. إن هذا الوادي الضيق الذي وجد طريقا لنفسه بين المنحدرات الصخرية الحادة في المياه الفيروزية لنهر (قيزيل ارماق)، هو ممر غامض وساحر في نفس الوقت. إن طول هذا الممر الساحر الذي يتقدم بالمنعطفات هو 3 كم تقريبا. وهي منطقة مناسبة جدا للقيام بالنزهات اليومية ورحلات التصوير والمشى وتسلق الجبال وصيد السمك ورحلة القارب وغيرها.

#### مركز لاديك أكداغ للتزلج

إن عرض وميول المسار يناسب جميع المتزلجين من جميع المستويات. إن منشآت لاديك أكداغ هو مكان جميل جدا لقضاء الأوقات الجميلة مع أسرتم لمن يريد تزيين نهاية الأسبوع بالطبيعة والرياضة ومناظر الثلج. وإلى جانب إمكانيات المبيت والأكل والشرب في المنشأة، توجد أيضا إمكانيات القيام بالعديد من النشاطات مثل استئجار معدات التزلج، ورحلة المركبات لجميع التضاريس، ورحلات الدراجات النارية



وتوجد إمكانية القيام بالنزهات أيضاً إلى جانب هذه الأمور.

### أيفاجيك



يمكن القيام بجولة بالقارب بين القرى الموجودة على طرفي بحيرة (سد سعاد أوغورلو) التي تقع في قضاء أيفاجيك. وتقدم لضيوفها البيئات المناسبة لصيد السمك، بالسنارة، والطيران الشراعي، والمشي على الجبل بين الطبيعة. وتشعرون أنفسهم في عالم آخر بين مناظرها الخلابة وهوائها النقي المناسب للقيام بنشاطات تسلق الجبال، ورحلة التصوير، والركوب ونشاطات أخرى كثيرة. توجد في البحيرة أسماك الشبوط والبوري و باس البحر، والسلور.

### غابات قوندوز

تقع غابات قوندوز التي يمكن زيارتها صيفا شتاء في قضاء (وزير كوبرو) في مدينة سامسون. تنفصل عن الغابات الأخرى مع غطائها النباتي الأخضر واللا مثل له. ويشعر الزوار بالطمأنينة والهدوء مع الجدول الذي يمر من وسطه.

يريد التخيم والمبيت، والمقاهي، وساحة الكرة الطائرة على الشاطئ.



وإن مركز الأضواء الزرقاء للتدريب وإعادة التأهيل الذي تم تأسيسه من أجل المعاقين وهو المركز الوحيد في تركيا من هذا النوع، يحتوي على شاطئ وحوض يستطيع المعاقين الدخول في الماء بالمقاعد المتحركة بمساعدة نظام المصعد، ويوجد أيضاً مركز لإعادة التأهيل، ومبنى المبيت، وساحة كرة السلة للمعاقين.

### دلتا قيزيل ارماق جنة الطيور



إن (دلتا قيزيل ارماق) لها أهمية كبرى في مجال علم البيئة في جميع العالم وليس فقط في تركيا، كونها عرض 56.000 هكتار وتتكون من 20 بحيرة بعضها كبيرة وبعضها صغيرة ومستنقع واحد ومناطق أعواد القصب. وتم الإعلان عنها بأنها ساحة تطوير الحياة البرية. إن هذه المنطقة هي المنطقة المائية الوحيدة على شاطئ البحر الأسود في بلادنا التي تم الحفاظ على خصائصها الطبيعية بنسبة كبيرة. وإن (دلتا قيزيل ارماق) لها أهمية حياتية بالنسبة لأنواع الطيور التي تجتاز بحر البحر الأسود بشكل مباشر خلال هجرة الطيور.

### شلالات قابا جويز

إن شلال (قابا جويز) الذي يقع في قضاء (تكا كوي) التابع لمدينة سامسون، يعرض كل جماله مع مجيء فصل الخريف. يمكن مشاهدة جميع ألوان الخريف في هذه المنطقة. يمكن القيام بنشاطات تسلق الجبال، والمشي الرياضي، ورحلات التصوير في المنطقة التي تتكون من اجتماع الشلالات.

## إن سامسون هو المكان الذي تلتقي أناضول بتلالها الذهبية مع اللون الأخضر والأزرق.

الجفت السابحة والعديد من أنواع الطيور التي تحتويها، هي مشهورة في سباق الشراع أيضا. وإن التزلج على الماء وركوب الرياح هي من بعض النشاطات التي يمكن القيام بها في هذه البحيرة.



إن مركز مدينة سامسون يحتوي على مناطق مناسبة للرحلات البديلة أيضا. يمكنكم الإبحار إلى اللون الأزرق في البحر الأسود بالمرابك الشراعية نوع ليزر في المياه الباردة في الميناء. وإذا قدمتم إلى مدينة سامسون في يوم 19 مايو، لا ترجعوا قبل مشاهدة مسابقات (Off-Shore) التي يتم تنظيمها في كل عام.

### شاطئ بانديرا و سوكاي



إن سوكاي الذي هو أول منشأة التزلج على الماء في البحر الأسود، هو أيضا أول مركز في تركيا في مجال التزلج على الماء بالكابل على البحر. يوجد في المنشأة مسار تدريب التزلج على الماء، وشاطئ، وحديقة المقطورات السكنية لمن

يمكنكم مشاهدة جميع أطراف الطبيعة في هذه المنطقة الجغرافية الغنية والمليئة بالحيوية بفضل بركة دلتا نهر (قيزيل إيرماك) و دلتا نهر (يشيل إيرماك). يقوم الشاطئ الذي يمتد بمسافات الكيلومترات بتتويج المدينة، وتكوّن البحيرات الكبيرة والصغيرة والجبال المصفوفة وراء بعضها جمال الطبيعة الباهرة. إن مشاهدة هذه المناظر البراقة هي تجربة لا تنسى وخصوصا في أشهر الربيع التي تحيي فيها الغابات مع أمطار البحر الأسود. ويتم القيام بالعديد من النشاطات في (مشي قوجاداغ) الذي يتم تنظيمه في كل عام في شهر حزيران. ومن المفيد توجيه المسار إلى جبل (أكداغ) بالنسبة لمن لا يستطيع الاستغناء عن التزلج في الشتاء.



إن مركز أكداغ للرياضات الشتوية والتزلج المؤسس بين قمة (أوزون يازي) بارتفاع ألف و 788 وبين قمة (مبشان) بارتفاع ألف و 404 على قمة جبل (أكداغ) التابع لقضاء (لاديك) في مدينة سامسون، يستضيف الرياضيين مع مساراته الطويلة والعريضة والمائلة. ويشكل أكداغ مسارا بديلا لرحلات التصوير والتسلق مع مناظر الثلج الخلابة. وإن المناطق العشبية الطبيعية في أكداغ، تستضيف رياضات التزلج على العشب في الأشهر الصيفية.



إن بحيرة (لاديك) التي تشمل جزءا من سهل (لاديك)، هي من النجوم العالية في البحر الأسود مع جمال طبيعتها والنشاطات الترفيهية التي تستضيفها. إن البحيرة التي هي مدار اهتمام المصورين مع جزر

سامسون ©





وثلاثون شوكة). إن مسار المشي الرياضي الذي يبدأ في مصيف عبد الله وينتهي في مصيف أونار، هو مسار يمكنكم مشاهدة أجمل صور الطبيعة فيه. قوموا بتصوير رقصات الألوان في غابات (قارغي) و (عثمانجيك). وتمشوا على سفوح جبل (كوساداغ) واستمتعوا بالمناظر على الشرفات الطبيعية. وخيموا على شواطئ بحيرات (أورنجيك) و (كوكجه دوغان) و (كولبال). وزوروا البيوت الخشبية المصنوعة دون استعمال مسمار واحد في مصايف (قارغي) و (إسكيليب).



يمكنكم القيام بنشاطات الرياضات المائية وصيد السمك والذهاب إلى منشآت الشاطئ ومناطق التزهة والمطاعم التي يمكنكم تناول الطعام مقابل



مناظر البحيرة الرائعة في سد (أوبروك) الذي تم إنشاؤه بين سد (أوغوزلار أوبروك إسكيليب) وبين (قضاء أوغوزلار). ويمكنكم الاستفادة أيضا من النشاطات الأخرى مثل رحلة القارب، والقارب السريع، والجت سكي، وركوب الرياح وغيرها.

إن منازل المصايف التي لها معمارية محلية خاصة بها، توعدكم بتجارب مختلفة.



مصيف قاراجا في عثمانجيك باشينار



توجد مسارات مناسبة للمشي الرياضي ومناطق مناسبة للتخييم وإمكانيات المبيت في مصيف قاراجا الذي يقع في بلدة باشينار التابعة لقضاء عثمانجيك.

منتجع قارغي

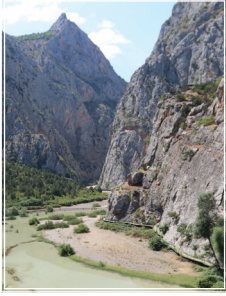


إن صيد السمك في غابات الصنوبر مع أصوات الطيور، والقيام بالتجوال بين جمال الطبيعة اللا مثيل لها بعربة الخيل أو السيارات، والتجوال على الماء بدراجة المياه، هي من بعض خصائص منتجع قارغي التي لا غنى عنها. سوف تبتعدون عن ضجيج وتوتر المدن في المنتجع المؤسس على سفوح الجبل الأخضر المليء بالأوكسجين، ويمكنكم المبيت في المنازل الشجرية المصممة خصيصا من أجل الضيوف.

مصيف عبد الله

إن مصيف عبد الله الذي يقع على جبل (كوس) (2050 م) الذي هو أعلى جبل في مدينة جوروم على بعد 30 كم تقريبا من قضاء قارغي، هي منطقة ممتعة لمحبي سياحة المصايف. وتوجد شجرة مثيرة للاهتمام في القسم العلوي تسمى (صنوبر اثنين

وادي إينجه الضيق



إن وادي إينجه الضيق الذي يقع في قرية (أورتا كوي إينجه سو) والذي هو رائعة طبيعية يستحق المشاهدة، ويمتد بطول 12.5 كم وبعرض 40-60 متر. يوجد مدخل ومخرج واحد لهذا الوادي الضيق المحاط بمنحدرات الصخور الحادة. إن هذا الوادي الضيق مناسب للرافتينك والمشي الرياضي. ويمكن مشاهدة النسر الأسمر، والغراب الجبلي بالمنقار الأحمر، والنسر القصير الأصابع والصقر الأحمر، والبلشون الرمادي، والذرة الجبلية وغيرها من الكائنات الحية في هذا الوادي الضيق الغني بأنواع النباتات والحيوانات.



إن مصايف (أما بلي) و (أين أونو) و (عبد الله) و (أكسو) و (كول) و (أورنجيك) و (كوكجه دوغان) في جوروب التي يمكن القيام فيها برياضات الطبيعة بالخيل، والمشي الرياضي، والطيران الشراعي، والدراجة، وسياحة المقطورة السكنية، تحتوي على مسارات مثالية لمن يهوى المغامرات.

ويمكن لقرية (تباليجا) المليئة هواؤها بالأكسجين أن تكون البداية لمساركم. ويمكنكم الانعطاف إلى طريق الغابة باتجاه قرية (باشكوي) بإتباع اللوحات في المسار الذي يمتد بمسافة 9 كم.



يتم الوصول إلى مطحنة قديمة عندما يبقى مفترق الطرق الذي هو مكان تقاطع الطرق الأربعة ورائكم. وإن الطريق الذي يتحول إلى مسار ضيق بعد جدول (قولايي)، يصل إلى وادي رائع. يمكنكم التقدم بطول المنحدر على أن تبقى مجرى الجدول في يساركم في منطقة محاطة بالأشجار الكثيفة. إن قاع الوادي الذي يتعمق بالتدرج، يقدم لكم صورا لا تنسى مع الشلالات الصغيرة. وفي نهاية الوادي، تتعرفون بالأراضي أولا، وقرية (حجي أولي) بعدها. وإن المقاعد في الجسر المغلق، هو مكان استراحة ممتعة.

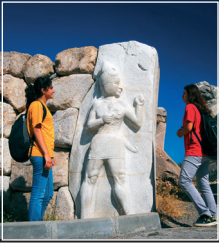


إن استمرار الطريق الذي كانت تستعمله القرى المجاورة من أجل الذهاب إلى (بازار قارغي) في الماضي، مليء بالمزارع. ويمكنكم تناول (كباب سيريك وبيلاف إيج) ولبن الجاموس، وسمك التراوت في بعض الأماكن التي تقدم خدمات المبيت والطعام. يمكنكم مشاهدة عادة طهي (الكشكك والخبز) بأسلوب التعاون بين الناس في مسارات المنطقة. وإلى جانب الخبز الرقيق، إن (البازلما) التي تضاف له نكهات الأعشاب الجبلية لذيذة جدا، عليكم تذوقها. يمكنكم الحصول على المعلومات المفصلة بخصوص طريق فن الطعام المؤشر بالموصفات العالمية والذي يصل فيها مجموع المسارات الخمسة والعشرون إلى 305 كم، من الموقع الإلكتروني [www.gastronomiyolu.com](http://www.gastronomiyolu.com).



## رحلة إلى أسرار التاريخ والمغامرات الجديدة مع الاختلاء بالطبيعة.

البديلة. وأما مسار دراجة الجبال فيمتد بطول 406 كم في المجموع. ويمكنكم الحصول على المعلومات المفصلة بخصوص مسارات طريق الحيشيين التي تحدد بالإشارات البيضاء والحمراء مثل المسارات الأخرى والتي تحتوي على اللوحات في نقاط مفترق الطرق، من موقع [www.hitityolu.com](http://www.hitityolu.com)



### حوض كيزيل ارماق وفن الطعام ومسار المشي

إنه نشاط السياحة الإيكولوجية الأولى في تركيا التي تجمع بين الطبيعة والتاريخ وثقافة الطعام. وهي في انتظار محبي الطبيعة الذين يهتمون بالأطباق اللذيذة بقدر ما يهتمون بالنشاطات في المسارات التي يمكن القيام فيها بالرحلات وركوب الدراجة أو عبر طرق السيارات بمنظر الآثار الثقافية وجيب سافاري.



### ممشى الحيشيين ومسارات الدراجات

إن طريق الحيشيين الذي يمر من المدن الأثرية للحيشيين التي تبهر أنظار العالم بتاريخها العظيم، تعرض النماذج من جمال الطبيعة في منطقة البحر الأسود ومن المزيج الثقافي والعرقى لضيوفها.



إن مسارات (بوغاز قالي) - (حتوساس) - (شابنوقا)، و (آلاجا هويوك) - (آلاجا) - (شابنوقا)، و (بوغاز قالي) - (آلاجا هويوك)، تشكل العمود الفقري للمسارات. وأما وادي بركة (آلاجا) ووادي (إينجه سو) الضيق، تحتوي على المسارات البديلة التي تلتقي الطبيعة مع التاريخ.



إن المسارات بعدد 17 التي تمر من طرق القافلات والرحلات القديمة والتي تمتد طوال مسافة 236 كم، تصل إلى مسافة 385 كم في المجموع مع المسارات



جوروم ©



تقع على بعد 7 كم من طريق (أماسيا - سولو أوبا). وهي منطقة النزهات الجذابة مع جمالها الطبيعي الذي يتواجد حول بحيرة السد، ومسار المشي، والمنشآت الاجتماعية، ومنشآت إنتاج الأسماك، وصيد السمك للهواة.



وقد تحولت البحيرة إلى جنة الطيور التي تحتوي على كثير من أنواع الطيور.

#### تفاح أماسيا



إن مدينة أماسيا مشهورة بحقول التفاح والكرز. وإن التجوال في حقول التفاح برائحتها الزكية في موسم الحصاد وقطف التفاحة الطازجة من الغصون وأكلها، هي متعة لا مثيل لها. إن ميزة تفاح (ميسكت) التي هي رمز مدينة أماسيا، هي أنها تفاحة حمراء في جانب وصفراء في جانبها الآخر ولها قشور رقيقة ورائحة طيبة وهي صلبة ومقاومة. يمكنكم رؤية شكل النجمة عند قطعها إلى نصفين. إن تفاح أماسيا التي لا تعطي المحصول قبل سن 8 إلى 10، لا تعطي المحصول إلا مرة في سنتين.

#### منتجع حمام أوزو أرقوت بك



لا يعرف تاريخ التأسيس بشكل قطعي لهذا المنتجع الذي يقع في مركز قضاء حمام أوزو على بعد 90 كم من أماسيا على طريق (لاجين)، إلا أنه يُعتقد أن المنتجع مستمر الاستخدام من العصر القديم حتى يومنا هذا. ويسمى باسمه الحالي على اسم أرتوك بك الذي هو من حكام السلاجقة. ويتم تقديم الخدمات داخل منطقة المنتجع في حمام واحد وفندق حراري بسعة 63 غرفة و 131 سرير. ومن المعروف أن مياه المنتجع التي تصل درجة حرارتها إلى 42.5 درجة، لها خصائص نافعة وصحية بالنسبة لكثير من الأمراض.

#### منتجع كوزالاك الصحي



إن منتجع كوزالاك الذي يقع في الكيلومتر الثالث عشر على طريق (أماسيا - جوروم)، هو بمواصفات العنصر التكميلي في علاج كثير من الأمراض مع حرارة الماء التي تختلف بين 38-40 درجة. وتوجد منشأة حرارية بسعة 45 غرفة و 90 سرير تقدم الخدمات لكم.

#### جنة الطيور (النجعات السبعة) (سد يدي قبر)

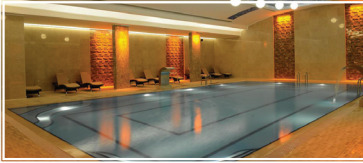


ورثها السلطان سليمان القانوني. وتم تلبية احتياجات الماء الصالح للشرب من منطقة الذئاب لشعب المدينة على مر السنين.



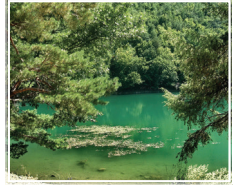
وندعوكم لشرب الشاي الغامق بمتعة لا مثيل لها في تل الذئاب الذي هو أحد الأماكن التي يمكنكم مشاهدة أجمل المناطق في أماسيا.

### منتجات ترزي كوي



يقع مركز ترزي كوي للسياحة الحرارية داخل حدود قرية (جيوي) التابعة لمركز مدينة أماسيا في وسط قطعة الطبيعة الخضراء. ونكتشف أن هذا المنتجع الذي يقع على قرب طريق (أماسيا - زيلا) والذي لا يبعد عن مركز المدينة إلا بمسافة 36 كم، بدأ بالاستخدام في العهد الروماني ويستمر إلى يومنا هذا نتيجة الأطلال التي تعود إلى ذلك العهد. ومن المعروف أن الحمامات والشرب الشفائي للمياه الساخنة في (ترزيكوي) التي تتغير درجة حرارتها بين 37-39 درجة، لها آثار إيجابية في بعض الأمراض.

وتوجد منشأة في المنتجع بخمسة نجوم تقدم خدمات المنتجع الصحي التي يمكنكم الاستمتاع بها والإقامة فيها أنتم وأسرتم مع الهواء النظيف والمياه الصحية. ويمكنكم تذوق أطيب وألذ الأطعمة في المطبخ التركي في المنشأة التي تحتوي على حوض السباحة الذي يمكن الاستفادة منه من قبل الرجال والنساء منفصلين عن بعض، والساونا، والحمام التركي التقليدي.



الهواء، تمتلئ الرئتين بهواء الغابة مع رائحته الطيبة فجأة. يمكنكم المشي نحو شاطئ البحيرة. وعندما تشاهدون انعكاس ظلال الأشجار على المياه بتأثير الشمس، تدركون عندها لماذا تسمى هذه البحيرة ببحيرة المرأة. فجميع ألوان الغابة تكون على سطح الماء. الغابة تعكسها البحيرة. أزهار شجر الكستناء باللون الأبيض والأصفر التي تشبه الزينة، وأطياف شجر الصنوبر المختلفة التي تتغير من الأخضر إلى الأزرق، وأشجار النير والزان والكستناء في المنحدرات التي تطل على الشمال، وأشجار الصنوبر الأصفر والصنوبر الأسود في الجنوب... بعضها مغمورة في الماء حتى النصف. وإن أسفل الأشجار مزين بالأزهار البرية والطحالب وأنواع الفطر. وتوجد منطقة محاطة بأعواد القصب وهي جنة الطيور في نفس الوقت.

### تل الذئاب

إن تل الذئاب الذي يقع في جنوب أماسيا خلف جبل (فرهاد)، هو منطقة صيد للسلطين والأمراء في العهد العثماني. وتوجد في هذه المنطقة أيضا بعض القصور الصيفية التي تعود للأمراء والبشوات الذين كانوا يسكنون أماسيا. وقد تم إنشاء قصر صيفي بأمر الأمير مصطفى ابن السلطان سليمان القانوني عندما تم تعيينه كوالي على مدينة أماسيا وقد سكن فيه لمدة من الزمن، كون الأطراف الشرقية لمنطقة الذئاب

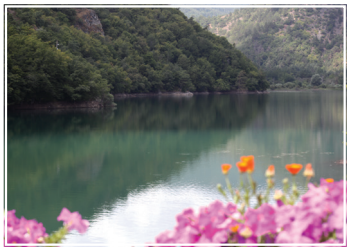
يمكنكم أن تتخيّلوا أنفسكم في مدينة ساحلية عند سماعكم صوت نهر (يشيل إيرماك) الذي يبعث بالطمانينة عندما ينصب النهر بدلّال من بين قصور أماسيا التي تنبعث رائحة الخشب منها.



#### نهر (يشيل إيرماك)

إن التجوال بين القصور التي تنصف على حافة نهر (يشيل إيرماك) وراء بعضها، تأخذكم إلى العهود الماضية وخصوصا في أوقات المساء عندما تتسرب الأضواء من المنافذ. وكأنه سوف يظهر شخص فجأة بلباس العهد العثماني من مكان ما. ويكاد المرء أن يصدق هذا لولا السيارات التي تمر من شارع الحي الضيق باتجاه واحد. إن جميع الخصائص المعمارية للمباني مثل بعضها تقريبا. فإن جميعها تقريبا تتكون من طابق أو طابقين ما عدا حجرة المون في الأسفل، ولها فناء ويوجد موقد وبتّر في معظم الأبنية. ويتم تشغيل قسما كبيرا من القصور كفنادق بوتيك اليوم.

#### بحيرة بورابوي



إن بحيرة بورابوي التي تقع في قضاء (تاش أؤفا) في مدينة أماسيا والتي هي من روائع الطبيعة، تحتوي على المنازل التي تتكون من طابق واحد، والبيوت

الخشبية على طراز الشقق، والمطاعم، والمخيمات، ومناطق النزهة، ومسارات المشي بين الطبيعة. إن هذه البحيرة التي يصل ارتفاعها إلى 800 متر والتي تعرف بأنها بحيرة فوهة البركان، هي في الأصل بحيرة سد طبيعية تكونت نتيجة انسداد نهر صغير بالحطام التي أتت من الجوار. وهذه البحيرة المحاطة بالأشجار المتنوعة مثل أشجار الزان والصنوبر البري والأرز والكستناء، لها لون الأخضر الزمردى.



يمكنكم القيام بالنزهة للاستمتاع بالصفاء والهدوء على شاطئ بحيرة بورابوي، ويمكنكم اكتشاف المسارات داخل الغابة لتشعروا بالطبيعة. رائحة رطوبة مألوفة في

أماسيا ©

