

© Amasya



Ahşap kokulu Amasya konaklarının arasından nazlı nazlı süzülen Yeşilirmak'ın huzurlu sesine kulak verdiğinizde kendinizi bir sahil kentinde sanabilirsiniz.



Yeşilirmak

Birbirinin peşi sıra dizilmiş, Yeşilirmak'ın kenarında sıra sıra uzanan konakların arasında dolaşmak, sizi özellikle de akşam saatlerinde pencerelerden sızan ışıklar sayesinde eski dönemlere götürüyor. Sanki bir yerlerden Osmanlı dönemi kıyafetleriyle birileri fırlayacak gibi. Mahallenin daracık tek yön sokağından geçen arabalar olmasa, neredeyse inanırsınız bu duruma. Bütün binaların mimarisi genel olarak aynı. Hemen hepsi, alttaki kiler hariç 1 veya 2 katlı, avlulu, çoğunda avluda ocak ve kuyu var. Konakların önemli bir kısmı butik otel şeklinde işletiliyor.

Boraboy Gölü

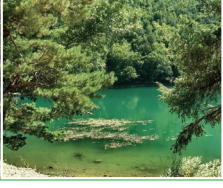


Amasya'nın Taşova ilçesinde, bir doğa harikası olan, Boraboy Gölü'nde bungalov evler, apart tarzda ahşap evler, restaurant, kamp ve piknik alanları, doğa yürüyüşü parkuru bulunmaktadır. Denizden 800 m

yükseklikteki krater gölü olarak bilinen göl aslında küçük bir akarsuyun etraftan gelen yıkıntılarla tıkanması sonucu oluşmuş doğal bir set gölüdür. Etrafındaki kayın, sarıçam, sedir, kestane ağaçları ile karışık gölün rengi zümrüt yeşilidir.



Boraboy Gölünün kıyısında sükunetin tadını çıkarmak için piknik yapabilir, doğayı yaşamak içinse orman içindeki patikaları keşfe çıkabilirsiniz. Havada bildik bir nem kokusu. Mis gibi orman havası dolar bir anda ciğerlerinize. Göl kıyısına doğru yürüebilirsiniz. Güneşin ağaçların gölgesini suya yansıttığını



gördüğünüzde Boraboy Gölüne neden 'aynalı göl' denildiğini anlarsınız. Ormanın tüm renkleri suyun yüzeyindedir. Göl, ormanı yansıtır. Kestane ağaçlarının sarı-beyaz püsküllü çiçekleri, çamların yeşilden maviye doğru değişen farklı tonları; kuzeye bakan yamaçlarda gürgen, kayın, kestane, güneyde ise sarıçam ve karaçam ağaçları... Kimisi yarı beline kadar suyun içine gömülmüş. Ağaçların altı ise kır çiçekleri, yosun ve mantarlarla bezeli. Bir bölümü sazlıklarla kaplı mekan küçük bir kuş cenneti aynı zamanda.

Çakallar Tepesi

Amasyanın güneyinde, Ferhat Dağı'nın arkasında yer alan Çakallar Tepesi, Osmanlı döneminde şehzade ve sultanların av alanıdır. Ayrıca şehzade ve Amasyalı bazı paşaların yazlık köşkleri de bu alanda bulunur. Çakallar mevkiinin doğu tarafları Padişah Kanuni Sultan Süleyman'a miras yoluyla kaldığından padişahın oğlu Şehzade Mustafa Amasya'ya vali olarak atandığı zaman burada bir yazlık yaptırmış

ve burada bir müddet oturmuştur. Çakallar mevkiinden şehir halkının yıllarca ihtiyaç duyduğu içme suyu karşılanmıştır.



Amasya'yı en güzel seyredebileceğiniz yerlerden biri olan Çakallar Tepesi'nde tavşan kanı sıcak çaylar burada bir başka keyif ile içilir.

Terziköy Kaplıcaları



Terziköy Termal Turizm Merkezi, Amasya il merkezine bağlı Çivi köyü sınırları içinde, yemyeşil bir doğa parçasının tam ortasındadır. Amasya-Zile yolu yakınında yer alan ve il merkezine uzaklığı sadece 36 km. olan kaplıcanın Roma Döneminden bu yana kullanıldığı bu döneme ait kalıntılardan anlaşılmaktadır. 37-39 °C arasında değişen sıcaklığa sahip Terziköy termal suyunun banyo ve içme kürlerinin bazı hastalıklarda olumlu etkileri olduğu bilinmektedir. Kaplıca da, tertemiz havası ve şifalı suları ile ailenizle konaklayabileceğiniz, 5 yıldızlı spa keyfi sunan bir tesis de bulunmaktadır. Kadınların ve erkeklerin ayrı ayrı yararlanabilecekleri yüzme havuzları, Fin Saunası ve geleneksel Türk Hamamı bulunan tesiste Türk Mutfağı'nın en seçkin lezzetlerini de tadabilirsiniz.



Hamamözü Arkut Bey Kaplıcası



Amasya'ya 90 km. mesafedeki Hamamözü ilçe merkezinde, Laçın yolu üzerinde bulunan kaplıcanın tarihi kesin olarak bilinmemesi de antik çağdan bu yana kullanıldığı düşünülmektedir. Bugünkü adını Selçuklu beylerinden Arkut Bey'den almıştır. Kaplıca alanı içinde halka açık bir hamam ile 63 odalı ve 131 yataklı bir termal otel hizmet vermektedir. Sıcaklığı 42,5 °C civarında olan kaplıca suyunun birçok hastalıkta yararlı özellikleri olduğu bilinmektedir.

Gözlek Kaplıcası



Amasya-Çorum karayolunun 13. km'sinde yer alan Gözlek Kaplıcası 38-40 °C arasında değişen su sıcaklığıyla birçok rahatsızlığın tedavisinde tamamlayıcı bir unsur olarak kullanılabilir niteliktedir. 45 odalı, 90 yataklı bir termal tesis hizmet vermektedir.

Yedi Kuğular Kuş Cenneti (Yedikır Barajı)



Amasya -Suluova karayoluna 7 Km. uzaklıkta bulunur. Baraj gölü çevresinde yer alan doğal güzelliği, yürüyüş parkuru, sosyal tesisleri ve balık üretim tesisleri ile amatör balık avcılığı, nedeniyle bölgenin çekici piknik alanı durumundadır.



Göl ayrıca birçok kuş türünün barındığı bir kuş cenneti haline gelmiştir.

Amasya Elması



Amasya elma ve kiraz bahçeleri ile ünlüdür. Hasat mevsiminde hoş kokulu elma bahçelerinde dolaşmanın, dalından taze taze elma koparıp yemenin keyfi eşsizdir. Amasya'nın simgesi misket elmasının özelliği, bir yüzü kırmızı, diğer yüzü sarı, ince kabuklu ve hoş kokulu, sert ve dayanıklı olmasıdır. Ortadan ikiye kesildiğinde yıldız şekli görülür. 8-10 yaşından önce ürün vermeyen Amasya Elması bir yıl ürün verirse, diğer yıl vermez.

© Çorum



Doğayla baş başa, tarihin gizemine ve yepyeni maceralara yolculuk.

Hitit Yürüyüş Yolu ve Bisiklet Parkurları

Görkemli tarihiyle dünyanın gözünü kamaştıran Hititlerin antik kentlerinden geçen Hitit Yolu, konuklarına Karadeniz coğrafyasının doğal güzelliklerinden ve kültürel-etnik mozaiklerinden örnekler sergiliyor.



Rotaların omurgasını Boğazkale-Hattuşa-Şapınuva, Alacahöyük-Alaca-Şapınuva ve Boğazkale-Alacahöyük güzergahları teşkil ediyor. Alaca Çayı Vadisi ve İncesu Kanyonu ise doğayla tarihin buluştuğu alternatif rotaları içeriyor.



Eski kervan ve göç yollarından geçen 236 kilometre boyunca işaretlenen 17 yürüyüş parkuru, alternatif güzergahlarla birlikte toplam 385 kilometreye ulaşıyor. Altı dağ bisikleti rotasının toplam uzunluğu ise 406 kilometre civarında. Benzerleri gibi



kırmızı beyaz işaretlerle belirlenen, kavşak noktalarında tabelaların yer aldığı Hitit Yolu yürüyüş parkurlarıyla ilgili detaylı bilgiye www.hitityolu.com adresinden ulaşabilirsiniz.



Kızılırmak Havzası Gastronomi ve Yürüyüş Yolu

Türkiyede bir ilk olarak doğa, tarih ve mutfak kültürünü buluşturan bir ekoturizm çalışmasıdır. Kızılırmak nehrinin klavuzluğunda trekking, bisiklet, kültür manzaralı araç yolu ve jip safari gibi farklı konseptteki rotalarıyla aktiviteye olduğu kadar damak tadına da önem veren doğaseverleri beklemektedir.



Oksijen yüklü havasıyla ünlü Tepelice Köyü, rotanızın başlangıç noktası olabilir.. Dokuz kilometrelik parkurda levhaları izleyerek Başköy yönüne giden orman yoluna sapabilirsiniz.



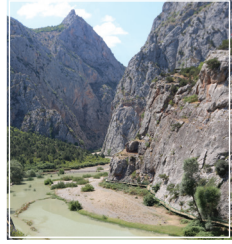
Dört yolun kesiştiği kavşak geride kaldığında eski bir değirmene varılıyor. Kolaylı deresinden sonra patıkaya dönüşen yol, nefis bir vadiye ulaşıyor. Sık ağaçlarla çevrili bir alanda, dere yatağı solunuzda kalacak şekilde yamaç boyu ilerleyebilirsiniz. Giderek derinleşen vadi tabanı, küçük şelaleler eşliğinde unutulmaz görüntüler sunuyor. Vadi bitiminde önce tarlalarla, peşinden Haciveli Köyü ile tanışıyoruz. Üstü kapalı köprüdeki banklar keyifli bir mola yeri.



Geçmişte civar köylerin Kargı Pazarı'na ulaşmak için kullandığı yolun devamı çiftliklerle dolu. Konaklama ve yemek hizmeti sunan bazı mekânlarda iç pilavlı sırk kebap, manda yoğurdu ve alabalık deneyebilirsiniz. Bölgedeki parkurlarda imece usulüyle yapılan keşkek ve ekmeğin pişirme geleneğine rastlayabilirsiniz. Yufka ekmeğinin yanı sıra, dağ otlarıyla tattandırılan bazlamalar gerçekten çok lezzetli, mutlaka deneyin. Uluslar arası standartlarda işaretlenen, 25 güzergah üzerindeki rotaların toplam uzunluğu 305 km'ye ulaşan Gastronomi Yolu ile ilgili ayrıntılı bilgiye www.gastronomiyolu.com adresinden ulaşılabilir.



İncesu Kanyonu



Ortaköy İncesu Köyü'nde bulunan görülmeye değer bir doğa harikası İncesu Kanyonu, 12.5 km uzunluğunda ve 40-60 metre genişliğindedir. Her iki yamacı sarp kayalıklarla çevrili kanyonun tek bir girişi ve çıkışı bulunmaktadır. Kanyon rafting ve trekking sporları için ideal bir parkurdur. Flora ve fauna bakımından da zengin olan kanyonda, kızıl akbaba, kızıl gagalı dağ kargası, yılan kartalı, kızıl şahin, gri balıkcıl, dağ kuyruksallayanı gibi canlılar gözlemlenebilmektedir.



Çorum'un atlı doğa sporları, trekking, yamaç paraşütü, bisiklet ve karavan turizmine imkan veren Elmabeli, Eğinönü, Abdullah, Aksu, Göl, Örencik ve Gökçedoğan yaylaları macera sevenler için ideal parkurlara sahiptir.

Yöreye özgü yayla mimarisine sahip yayla evleri size farklı deneyimler vaatetmektedir.



Osmancık Başpınar Karaca Yaylası



Osmancık ilçesi Başpınar beldesinde bulunan Karaca Yaylası'nda trekking yapılabilecek parkur güzergahı, kamp kurmak için uygun alanlar ve konaklama imkanları bulunmaktadır.

Kargı Tatil Köyü



Çam ormanları içerisinde, kuş sesleri eşliğinde balık tutmak, ister fayton, ister arazi araçları ile eşsiz doğa güzelliklerinde gezintiye çıkmak, su bisikletiyle göl üzerinde dolaşmak, Kargı Tatil Köyü'nün vazgeçilmez özelliklerinden sadece bir kaçı... Oksijen deposu yeşil dağların eteklerinde kurulmuş olan tatil köyünde şehir stresinden uzaklaşacak, konuklar için özel olarak hazırlanmış ağaç evlerde konaklayabilirsiniz.

Abdullah Yaylası

Kargı ilçesine yaklaşık 30 km uzaklıkta, Çorum'un en yüksek dağı Kös Dağı'nda (2050 m) yer alan Abdullah Yaylası yayla turizmini sevenler için keyifli bir alandır. Ayrıca üst kısmında 'Otuz iki çatal çam' denilen ilginç bir ağaç bulunmaktadır. Abdullah Yaylası'ndan başlayıp Onar

Yaylası'nda tamamlanan trekking parkuru çok güzel doğal manzaraya sahip bir parkurdur.

Kargı ve Osmancık ormanlarında renklerin dansını fotoğraflayın. Köseadağ'ın eteklerinde yürüyüş yapıp doğal teraslarda manzaranın tadını çıkarın. Örencik, Gökçedoğan ve Gölbel göllerinin kıyısında kamp kurun. Kargı ve İskilip yaylalarında hiç çivi kullanılmadan yapılan ahşap evleri ziyaret edin.



Oğuzlar Obruk Barajı

İskilip ile Oğuzlar ilçesi arasındaki vadide kurulan Obruk Barajı'nda, su sporları, balıkçılık, kıyı tesisleri, piknik alanları ve muhteşem göl manzarasına



karşı yemek yiyebileceğiniz restaurant bulunmaktadır. Aynı zamanda gezi teknesi, sürat motoru, jet ski, rüzgar sörfü gibi etkinliklerden yararlanılabilmektedir.

© Samsun



*Altın sarısı tepeleriyle Anadolu'nun,
Yeşile ve maviye kavuştuğu yerdir Samsun.*

Yeşilirmak ve Kızılırmak deltalarının getirdiği bereketle canlanan bu zengin coğrafyada doğanın her tonuna rastlamak mümkündür. Kilometrelerce uzunluktaki plaj şehri taçlandırırken, irili ufaklı göller ve birbiri ardına sıralanan dağlar doğal bir güzellik oluşturur. Özellikle Karadeniz yağmurlarıyla ormanların canlandığı bahar aylarında, bu berrak manzaraları görmek benzersiz bir deneyimdir. Her yıl haziran ayında düzenlenen **Kocadağ Yürüyüşü** çeşitli etkinliklerle renklenir. Kışın kayaktan vazgeçemeyenlerin rotayı **Akdağ** a çevirmesinde fayda var.



Samsun'un Ladik ilçesine bağlı Akdağ'ın zirvesinde bin 788 rakımlı Uzunyazı Tepesi ile bin 404 rakımlı Yemişen Tepe arasında kurulan **Akdağ Kış Sporları ve Kayak Merkezi**, uzun, geniş ve eğimli pistleriyle sporcuları ağırlar. Akdağ, aynı zamanda muhteşem kar manzaralarıyla foto safari ve tırmanış için de alternatif bir güzergâh oluşturur. Akdağ'ın doğal çim alanları yaz aylarında çim kayağı yarışmalarına ev sahipliği yapar.



Ladik Ovası'nın bir bölümünü kaplayan **Ladik Gölü** hem doğal güzelliği hem de ev sahipliği yaptığı yerel eğlencelerle Karadeniz'in yükselen yıldızlarından. Yüzen torf adaları ve barındırdığı birçok kuş türleriyle doğa fotoğrafçıların büyük ilgisini çeken

göl, yelken yarışlarıyla da ünlüdür. Su kayağı ve rüzgâr sörfü de gölde yapılabilecek aktivitelerden bazılarıdır.



Samsun'un şehir merkezi de alternatif bir seyahat için uygun alanlar saklar. Limanın serin sularında laser tipi yelkenlilerle Karadeniz'in maviliklerine açılabilirsiniz. 19 Mayıs tarihinde Samsun'a yolunuz düşerse her sene düzenlenen Off-Shore Yarışları'nı izlemeden dönmeyin.

Bandırma Plajı ve Sukay



Karadenizin ilk su kayak tesisi olan SUKAY, aynı zamanda Türkiye'nin deniz üzerine yapılan ilk kablolu su kayağı merkezidir. Tesiste, su kayağı eğitim parkuru, plaj, kamp yapmak isteyenler için ve konaklamak isteyenler için karavan parkı, cafeler, plaj voleybolu sahası bulunmaktadır.



Türkiye'de sadece Samsun'da bulunan engellilere yönelik, Mavi Işıklar Eğitim ve Rehabilitasyon Merkezi'nde engellilerin asansör sistemi yardımıyla, tekerlekli sandalye ile içine girebileceği plaj, havuz, rehabilitasyon merkezi, konaklama binası ve engelli basketbol sahası bulunmaktadır.

Kızılırmak Deltası Kuş Cenneti



Kızılırmak Deltası, 56.000 hektar genişliğinde, irili ufaklı 20 adet göl ile büyük bataklık ve sazlık alanlardan oluşması, çok büyük bir alana sahip olması ve de barındırdığı kuş sayısı bakımından yalnızca Türkiye için değil tüm dünya ekolojisi açısından büyük öneme sahiptir. Yaban hayatı geliştirme sahası olarak ilan edilmiştir. Bu alan doğal özellikleri büyük ölçüde korunabilmiş, ülkemizin Karadeniz kıyısındaki tek sulak alanıdır. Kızılırmak Deltası, göç sırasında Karadeniz'i doğrudan aşan kuş türleri için yaşamsal önem taşımaktadır.

Kabaceviz Şelaleleri

Samsun'un Tekkeköy ilçesindeki Kabaceviz Şelalesi sonbaharın gelmesi ile tüm güzelliğini sergiler. Yörede sonbaharın bütün renklerini görmek mümkün. Şelalelerin birleşiminden oluşan alanda, dağcılık, trekking ve foto safari yapılabilir.



Bunların yanı sıra piknik yapma imkanı da bulunuyor.

Ayvacık



Ayvacık ilçesinde bulunan Suat Uğurlu Baraj Gölü'nün iki yakasında bulunan köyler arasında tekne gezintileri yapılabilir. Konuklarına, olta balıkçılığı, yamaç paraşütü, dağ-doğa yürüyüşü açısından ideal ortamlar sunar. Ayrıca, dağcılık, foto safari, binicilik ve diğer pek çok etkinlik için nefis manzarası ve tertemiz havasıyla başka bir dünyada hissedersiniz. Gölde aynalı sazan, kefal, levrek ve yayın balıkları yetişmektedir.

Kunduz Ormanları

Yaz kış ziyaret edilebilen Kunduz Ormanları, Samsun'un Vezirköprü ilçesinde bulunur. Yeşil ve benzersiz bitki örtüsü ile benzerlerinden ayrılır. Ortasından geçen akarsu ile ziyaretçilerine huzur verir.

Yaz aylarında yayla turizmine de ev sahipliği yapan Kunduz Ormanları'nda, her sene çeşitli festivaller yapılmaktadır. Kunduz Ormanlarında yer alan Geyik Üretme Çiftliği'nde geyikler doğal ortama salınmaktadır.



Şahinkaya Kanyonu



Vezirköprü ilçesine 17 km uzaklıkta bulunan Şahinkaya Kanyonu, koyuları, fiyortları ve antik yerleşim merkezleriyle, ilginç doğal yapısıyla cennetten bir köşe. Heybetiyle görenleri büyüleyen kanyon duvarının yüksekliği 340 m'yi buluyor. Kızılırmak'ın turkuaz rengi sularının sarp kayalıklar arasında kendine yol bulduğu bu kanyon, gizemli bir geçit aynı zamanda. Kıvrıla kıvrıla ilerleyen bu gizemli geçidin uzunluğu yaklaşık olarak 3 kilometredir. Günübürlük geziler, foto safariler, yürüyüş, dağcılık, balıkçılık ve kano gibi su sporları için oldukça ideal bir bölge.

Ladik Akdağ Kayak Merkezi

Pistin genişliği ve eğilimi her seviyedeki kayakçı için oldukça uygundur. Hafta sonunu doğa, spor ve kar manzarasıyla süslemek isteyenler için Lâdik Akdağ Tesisleri ailece güzel vakit geçirebileceğiniz oldukça hoş bir mekân. Tesiste konaklama ve yeme içme olanaklarının yanı sıra; kayak kiralama, atv safari, kar motosikleti turları gibi birçok sportif imkan da mevcut. Kayak haricinde ise yeni başlayanlar ve çocuklar için daha az

eğimli pistte kullanılmak üzere kızak kiralamak da mümkündür.



Birbiri ardına sıralanan bembeyaz tepelerdeki kar manzaraları, çevre yürüyüşleri ve fotoğraf çekimleri için oldukça uygun. Tesislerden zirveye telesiyajle ulaşmak ise 10 dakika kadar sürüyor.

Ladik Hamamayağı Kaplıcası



Türkiye'deki birinci derecede önemli ve öncelikli kaplıca suyu olarak belirlenmiştir. Ladik ve Havzadaki kaplıcalar tarih boyunca bilinmektedir. Hamamayağı, Romalılar ve öncesinde sağlık merkezi olarak kullanılmıştır. Kaplıca yakınında küçük bir akarsuyun geçtiği piknik alanı ve bir tesis bulunmaktadır. Kaplıca suyunun birçok hastalık üzerinde olumlu etkileri olduğu bilinmektedir.

© Tokat



Yaylalarına, ormanlarına ve tertemiz havasına doğanın renk cümbüşünün eşlik ettiği, gölleri ve kaplıcaları ile farklı zenginliklerin harmanlandığı şehir Tokat.

Balıca Mağarası



Dünyanın en görkemli doğal müzelerinden, günümüzden 4 milyon yıl önce oluşmaya başladığı tahmin edilen Balıca Mağarası, Tokat'a 35 km uzaklıkta, Pazar ilçesine bağlı Balıca köyünde bulunuyor. Burası 680 m boyunda ve 94 m yüksekliğinde oldukça etkileyici bir mağara. Ortalama sıcaklığı 18 °C olan mağarada zengin sarkıt dikitleri, mağara gülleri, damlataş havuzları yer alıyor. Türkiye'de hiçbir mağarada bulunmayan "soğan sarkıt" oluşumlarına sahip olması ve mağaranın değişik yerlerinde koloniler halinde yaşayan "cüce yarası"ların bulunması en önemli karakteristik özelliğidir. Mağara yarı yatay, yarı dikey olarak birbirine bağlı 8 salondan oluşmaktadır. Mağara içi, şekillerine göre bölümlere ayrılmıştır ve her bölüm farklı isimlerle anılmaktadır. "Havuzlu Salon, Büyük Damlataşlar Salonu, Fosil Salonu, Yarasalar Salonu, Mantarlı Salon, Sütunlar Salonu ve Yeni Salon".

Niksar Çamiçi Yaylası

Niksar'ın meşhur yaylası Çamiçi Yaylası, Türkiye'nin projeli ilk kamping alanıdır. Bungalovlar, karavan alanı, kamp alanı, sosyal tesisleri ve apart otelleri ile dört mevsim 7/24 hizmet vermektedir. Çamiçi yaylası Türkiye'de Kaz Dağları'ndan

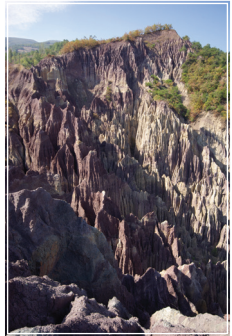


sonra en fazla oksijen oranına sahip havası ve çam ağaçları arasında doğal yürüyüş alanları ile doğa tutkunları için vazgeçilmezdir.



Aynı Zamanda Niksar Cup adıyla Oryantiring Turnuvaları düzenlenmektedir.

Dilimkaya Kanyonu



Efsanelere konu olan Dilimkaya Kanyonu, Niksar'ın Gökçeli kasabasının 8 km güneyinde bulunmaktadır.

Kuzey Anadolu fayının hareketliliğinin, atmosferik şartlarla harmanlanarak oluşturduğu önemli bir jeolojik mirastır.

Almus Baraj Gölü



Almus ilçesi, akarsuları, yaylaları, baraj gölleri, piknik alanları ile doğanın her türlü güzelliğini barındıran bir doğa cenneti niteliğindedir. Büyük bir bölümü ormanlarla kaplıdır. Bu alanlarda pek çok yaban hayvanına rastlamak mümkündür. Üç adet akarsu ile beslenen Almus Baraj Gölü'nün etrafında kamp ve piknik alanları, yüzme ve dalış sporları için elverişli koylar bulunmaktadır. Gölde su kayağı, kürek, kano, yelkencilik gibi su sporları yapmak için de çok uygundur. Akarsulardan en büyüğü olan Tozanlı vadisinden gelen ırmağın, yüksek dağların eteklerinden doğarak baraj gölünü besler. Baraj gölüne ulaşmaya kadar katettiği mesafede, dar geçitlerden ve vadilerden geçer ve bu alan mükemmel bir rafting alanıdır.



Zinav Gölü

Reşadiye ilçesinde, Yolüstü kasabasına 3 km mesafede tatlı sulu bir göldür. Gölü, dağlardan gelen bir dere beslemektedir. Yaklaşık olarak 1,5 km'lik alana sahiptir. Mansap'tan boşalan su Kelkit ırmağına ulaşır.



Halk dilinde Kızılkanat (Aynalı Sazan) denilen çok lezzetli balıkları vardır. Eşsiz güzellikteki göl Tabiat Parkı olarak koruma altına alınmıştır. Zinav Gölü ve Kanyonu, İnkaya Mağarası, birçok hastalığa iyi geldiği söylenen Sülüklü Göl, Zinav Yaylası ve organik tarım yapılan Zinav Vadisi ile bölge doğa harikasıdır.

Reşadiye Kaplıcaları



Suyu hafif tuzlu, ekşi, kokusuz ve renksiz olan Reşadiye Kaplıcaları 40-49 °C sıcaklığa sahiptir. Ağrılı hastalıklara iyi geldiği bilinen kaplıcada, 124 kişi kapasiteli, 52 odalı bir tesis bulunmaktadır. Fizik Tedavi ve Rehabilitasyon Ünitesi de tesiste hizmet vermektedir.

Reşadiye Selemen Yaylası



1514 yılında Çaldıran seferine çıkan Yavuz Sultan Selim ordusuyla konaklamış ve cuma namazını bu yaylada kılmıştır. İlk kar düşene kadar Selemen Yayla'sında bahar aylarında her cuma geleneksel yayla pazarı kurulmaktadır. Tokat ve çevre illerden gelen insanlar ürünleriyle bu pazarda gereksinimlerini karşılarlar. Selemen yaylasında alışverişler değişik tokuş usulüyle yapılır.

Sulusaray Kaplıcası



Sulusaray'da bulunan "Çernik Önü-İlica Kaplıcası" olarak da anılan kaynak, tarihi Sebastapolis Antik Kenti yakınlarında bulunmaktadır. Antik kent kalıntılarından çıkan kaplıca kaynağı deniz seviyesinden 750 m yüksekliktedir. Soğuk ve ılık tuzlu su kaynakları arasında gösterilen suyu sodyum klorür, sülfat ve bikarbonatlı sudan oluşmaktadır. Sıcaklığı 32-44,3 °C olan kaplıca bir fay hattından kaynaklanmakta olup Roma, Bizans, Selçuklu ve Osmanlı dönemlerinde de etkin olmuştur.

Kaz Gölü

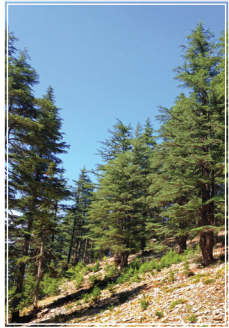
Onlarca çeşit kuşu barındıran Kaz Gölü'nde sazlar arasında ilkel sallarla gezinti yapmanın heyecanını yaşamak,

akşam güneşini seyretmenin tadı bir başkadır.



Türkiye sulak alanları açısından yaban hayatı koruma sahası olarak büyük önem taşıyan Kaz Gölü'nde, kuş gözetleme kulesi, ziyaretçi evi ve göl kenarında ağaçlar arasında oluşturulan yürüyüş yolu bulunmaktadır.

Sedir Ormanları



Asıl yayılışını Akdeniz Bölgesi'nde yapan Toros Sediri, Karadeniz'de iki noktada Erbaa ve Niksar dolaylarında doğal olarak yetişmektedir. Bu alanlar Toros Sediri'nin görüldüğü kuzeydeki son noktadır.